

とやま消防団員応援プロジェクト

消防団応援の店 募集!

地域を守るために活動をしている消防団員に、
割引等の特典サービスを提供いただける店舗や事業所を募集しています!

登録無料

社会貢献で
イメージアップ!

新たな
顧客拡大!

私たちは消防団員を
応援しています!
消防団応援の店

消防団員証

富山県

お店のPRの
チャンス!

富山の消防団員証
1と2の消防
団員証を
発行

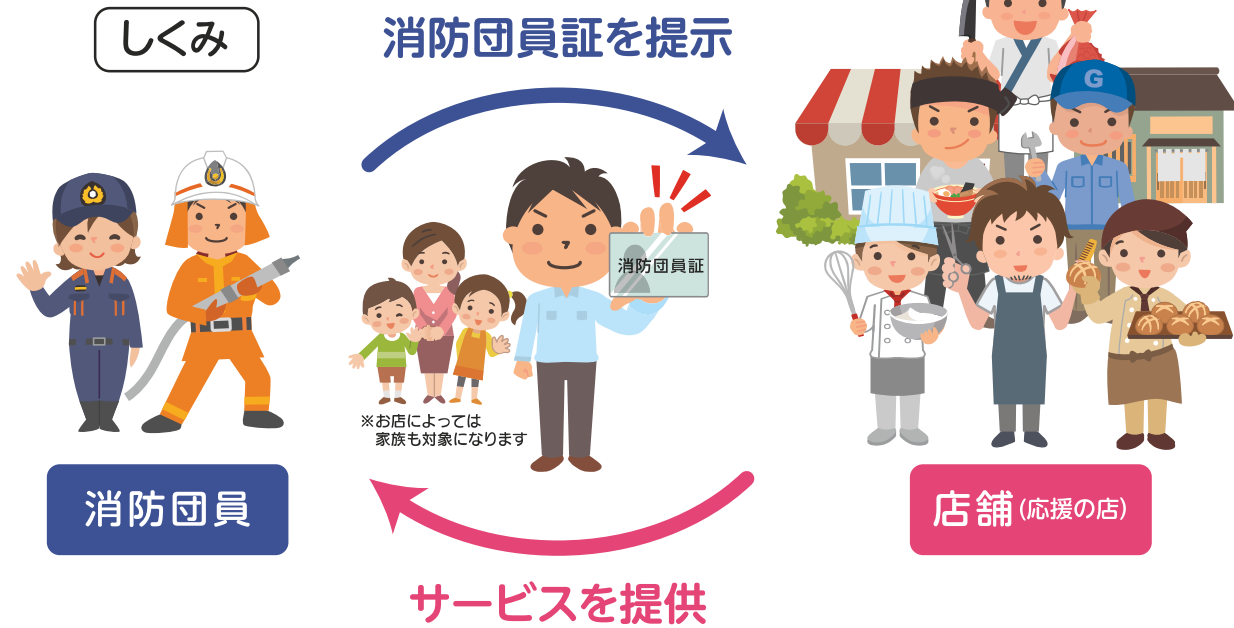
詳しくは中面をチェック!→



地域の安全・安心のために頑張る
消防団員を応援!!
ぜひ、ご賛同いただき「消防団応援の店」へ
ご登録をお願いします。

Q1 「消防団応援の店」とはどんな制度?

A1 消防団員は、社会情勢の変化や人口減少により年々団員数が減少しており、団員確保が大きな課題となっています。消防団活動への理解・入団促進を図るため、消防団員を地域ぐるみで応援し、団員やその家族等を対象に、ご賛同いただいた事業所や店舗等の協力によって割引等のサービスを提供していただく制度です。



Q2 どんなメリットがあるの?

- A2**
- 地域貢献** 地域の防災に対する強い意識と、消防団員の活動に理解のある地域貢献店として、イメージアップが図れます。
 - お店のPR** 各市町村のホームページに掲載され、自社PRができます。
 - 顧客の拡大** 消防団員と、そのご家族のご利用が期待できます。

Q3 どんなお店でも登録できるの?

A3 飲食、食品販売、理容・美容、物販、建設・内装、修理、金融、保険、雑貨、クリーニング、遊技場、宿泊施設、大衆浴場、文化施設等、その他いろいろなカテゴリーのお店や事業所が登録できます。
※詳しくは「全国消防団応援の店」のホームページをご覧ください。

Q4 サービス内容はどうすればいいのでしょうか?

A4 消防団員への優遇内容であればどのような内容でもかまいません。可能な範囲でサービス内容を決めてください。
例) 代金の5%割引、ソフトドリンク1杯サービス、粗品進呈など。
他事業所のサービス内容の事例は下記「全国消防団応援の店」のホームページを参考にしてください。

「全国消防団応援の店」ホームページ
<https://zenkokushouboudan-ouennomise.nissho.or.jp/NisshoOen/NSO002SViewServlet>



Q5 登録について

A5 富山県内に所在する店舗や事業所を対象としております。各市町村の「消防団応援の店」登録事業実施要綱等をご確認ください。登録申請書の提出を受け付けた後、審査を行います。
※ 下記に該当する店舗からの登録はご遠慮いただいております。
・特定の宗教活動または政治活動に関わっているもの
・暴力団もしくは暴力団員と密接な関係を有するもの
・各種法令その他公序良俗に違反しているものまたはそのおそれのあるもの

Q6 「消防団応援の店」の登録申込はどこでできますか?

A6 下記の市町村で登録申込ができます。申請書に必要な事項をご記入のうえご提出ください。
富山県 HP [富山県 県内市町村における「消防団応援の店」の取組み状況](#) の関連リンクよりアクセスできます。

富山市	<input type="text" value="富山市 消防団員等応援事業について"/>	<input type="button" value="検索"/>
高岡市	<input type="text" value="高岡市「消防団応援の店」登録店舗募集!"/>	<input type="button" value="検索"/>
魚津市	魚津消防署までお問い合わせください。 TEL : 0765-24-7980 FAX : 0765-23-9192	
氷見市	<input type="text" value="氷見市 消防団サポート事業"/>	<input type="button" value="検索"/>
黒部市	<input type="text" value="黒部市 消防団応援の店を募集しています"/>	<input type="button" value="検索"/>
砺波市	<input type="text" value="砺波市「消防団応援の店」について"/>	<input type="button" value="検索"/>
小矢部市	<input type="text" value="小矢部市 消防団サポート事業"/>	<input type="button" value="検索"/>
南砺市	<input type="text" value="南砺市消防団サポートプロジェクト サポート店の募集について"/>	<input type="button" value="検索"/>
射水市	<input type="text" value="射水市 消防団サポート事業「消防団応援の店」"/>	<input type="button" value="検索"/>
上市町	上市消防署までお問い合わせください。 TEL : 076-472-2244 FAX : 076-473-0055	
立山町	<input type="text" value="立山町消防団応援の店"/>	<input type="button" value="検索"/>
入善町	<input type="text" value="入善町消防団応援の店事業を実施しています"/>	<input type="button" value="検索"/>
朝日町	<input type="text" value="朝日町 消防団応援の店を募集しています"/>	<input type="button" value="検索"/>

詳しくは、それぞれの市や町のホームページをご覧ください!

