

資 料 編

1 教育委員会一覽

市町村教育委員会

(平成 29 年 4 月現在)

市町村名	所在地	郵便番号	電話番号	教育委員長	教育長
富山市	富. 新桜町 7-38	930-8510	(076)431-6111	—	宮口 克志
高岡市	高. 広小路 7-50	933-8601	(0766)20-1111	—	米谷 和也
射水市	射. 新開発 410-1	939-0294	(0766)51-6635	—	長井 忍
魚津市	魚. 北鬼江 313-2	937-0066	(0765)23-1043	—	畠山 敏一
氷見市	氷. 鞍川 1060	935-8686	(0766)74-8100	—	山本 晶
滑川市	滑. 寺家町 104	936-8601	(076)475-2111	吉田 達郎	伊東 眞
黒部市	黒. 三日市 1301	938-8555	(0765)54-2701	—	国香 正稔
砺波市	砺. 庄川町青島 401	932-0393	(0763)82-1903	—	山本 仁史
小矢部市	小. 本町 1-1	932-8611	(0766)67-1760	—	野澤 敏夫
南砺市	南. 井波 520	932-0292	(0763)23-2012	—	高田 勇
舟橋村	中. 舟橋村仏生寺 55	930-0295	(076)464-1121	—	高野 壽信
上市町	中. 上市町法音寺 1	930-0393	(076)472-1111	—	藤縄 太郎
立山町	中. 立山町前沢 2440	930-0292	(076)463-1121	—	大岩 久七
入善町	下. 入善町入膳 3255	939-0693	(0765)72-1100	—	池原 哲男
朝日町	下. 朝日町道下 1133	939-0793	(0765)83-1100	—	永井 孝之

富山県教育委員会

所在地	郵便番号	電話番号	教育委員長	教育長
富. 新総曲輪 1-7	930-8501	(076)431-4111	—	渋谷 克人

市町村教育委員会

(平成 29 年 4 月現在)

市町村名	教育委員長	教育長	新制度への移行日
富山市	—	宮口 克志	平成 29 年 4 月 1 日
高岡市	—	米谷 和也	平成 29 年 4 月 1 日
射水市	—	長井 忍	平成 27 年 4 月 1 日
魚津市	—	畠山 敏一	平成 27 年 4 月 1 日
氷見市	—	山本 晶	平成 27 年 4 月 1 日
滑川市	吉田 達郎	伊東 眞	
黒部市	—	国香 正稔	平成 28 年 5 月 10 日
砺波市	—	山本 仁史	平成 28 年 12 月 23 日
小矢部市	—	野澤 敏夫	平成 28 年 4 月 1 日
南砺市	—	高田 勇	平成 27 年 12 月 7 日
舟橋村	—	高野 壽信	平成 28 年 10 月 1 日
上市町	—	藤縄 太郎	平成 27 年 4 月 1 日
立山町	—	大岩 久七	平成 27 年 10 月 1 日
入善町	—	池原 哲男	平成 27 年 4 月 1 日
朝日町	—	永井 孝之	平成 27 年 4 月 1 日

2 人名録

(1) 富山県教育委員会

ア 教育委員

(平成 29 年 10 月現在)

職 名	氏 名	職 名	氏 名
教育長職務代理者	山崎 弘一	委 員	町野 利道
		委 員	村上美也子
		委 員	藤重佳代子
		委 員	鳥海 清司

イ 事務局（本庁）

(平成 29 年 4 月現在)

職 名	氏 名	職 名	氏 名
教 育 長	渋谷 克人	教 育 次 長 教 育 次 長	山下 康二 坪池 宏
教育企画課長	五十里 栄	県立学校課長	本江 孝一
生涯学習・文化財室長 (文化財班長事務取扱)	菊池 政則	県立学校課 教育改革推進班長	番留 幸雄
生涯学習・文化財室次長 (振興班長兼務)	地崎 真史	県立学校課 特別支援教育班長	二上 和代
生涯学習・文化財室 青少年教育班長	蒲田 雅樹	小中学校課長 (教育力向上班長事務取扱)	金谷 真
生涯学習・文化財室 家庭成人教育班長	君波 敦子	教 育 参 事 保 健 体 育 課 長 (派遣スポーツ主事班長事務取扱)	秀永 倫明
教 職 員 課 長	廣島 伸一	保 健 体 育 課 食 育 安 全 班 長	林 嘉子

ウ 教育機関及び出先機関等

(平成 29 年 4 月現在)

機関名	所長等氏名	所在地	郵便番号	電話番号
富山県東部教育事務所	飯野 義明	富. 舟橋北町 4-19	930-0096	(076)444-4568
富山県西部教育事務所	阿尾 行将	高. 赤祖父 211	933-0806	(0766)26-8491
富山県民生涯学習カレッジ	山崎 弘一	富. 舟橋北町 7-1	930-0096	(076)441-8401
新川地区センター	福澤 幸人	魚. 木下新 144	937-0011	(0765)22-4001
富山地区センター	松岡 等	富. 神通町 2-12-20	930-0009	(076)441-0301
高岡地区センター	尾崎 秀一	高. 末広町 1-7	933-0023	(0766)22-5787
砺波地区センター	中山 良一	小. 清水 95-1	932-0114	(0766)61-2020
富山県総合教育センター	麦谷 直人	富. 高田 525	930-0866	(076)444-6161
富山県立図書館	永井 衛	富. 茶屋町 206-3	930-0115	(076)436-0178
富山県呉羽青少年自然の家	大蔵 浩一	富. 西金屋字長尾 8194	930-0143	(076)434-1908
富山県砺波青少年自然の家	井澤 清徳	砺. 徳万字赤坂 17-5	939-1432	(0763)37-2002
富山県立山荘		中. 立山町弥陀ヶ原	930-1412	(076)442-3535
富山県埋蔵文化財センター	安念 幹倫	富. 茶屋町 206-3	930-0115	(076)434-2814

※知事部局との共管機関

(平成 29 年 4 月現在)

機関名	館長氏名	所在地	郵便番号	電話番号
富山県美術館	雪山 行二	富. 木場町 3-20	930-0806	(076)431-2711
富山県水墨美術館	中川美彩緒	富. 五福 777	930-0887	(076)431-3719
富山県立山博物館	高岡 陽一	中. 立山町芦峯寺 93-1	930-1406	(076)481-1216

(2) 富山県生涯学習審議会委員(20人)

(平成29年4月現在)

氏名	所属団体又は職業
明石 要一	千葉敬愛短期大学学長 千葉大学名誉教授 中央教育審議会委員・生涯学習分科会長
麻畑 秋市	日本ボーイスカウト富山県連盟事務局長
大井千津子	富山県婦人会理事
大西ゆかり	富山県PTA連合会副会長
尾谷 康弘	富山県労働者福祉事業協会理事長
可西 晴香	富山県芸術文化協会理事
片貝 仁子	富山県生涯スポーツ協議会副会長
蒲地 誠	北日本新聞社事業局長兼文化センター長
北村 潔和	放送大学富山学習センター所長
里見 治美	富山県専修学校各種学校連合会監事
瀬戸 健治	富山県生涯学習団体協議会副会長
舘野 智子	公募委員
中西 彰	富山県公民館連合会会長
深井 康子	富山短期大学地域連携センター長
藤田公仁子	富山大学地域連携推進機構生涯学習副部門長
藤縄 太郎	上市町教育長
毛利 一朗	富山経済同友会教育問題委員会副委員長
山口永吏子	公募委員
山崎 弘一	富山県民生涯学習カレッジ学長
遊道 直美	県民カレッジ自遊塾県民教授

(3) 富山県社会教育委員(10人)

(平成29年4月現在)

氏名	所属団体又は職業
麻畑 秋市	日本ボーイスカウト富山県連盟事務局長
大井千津子	富山県婦人会理事
大西ゆかり	富山県PTA連合会副会長
可西 晴香	富山県芸術文化協会理事
北村 潔和	放送大学富山学習センター所長
瀬戸 健治	富山県生涯学習団体協議会副会長
中西 彰	富山県公民館連合会会長
藤田公仁子	富山大学地域連携推進機構生涯学習副部門長
藤縄 太郎	上市町教育長
山崎 弘一	富山県民生涯学習カレッジ学長

(4) 富山県文化財保護審議会委員(15人)

(平成29年4月現在)

氏名	所属団体又は職業
板倉 均	北日本新聞社代表取締役社長
伊東 孝	元日本大学教授
五十嵐 俊子	とやま埋文友の会理事
五十畑 弘	日本大学教授
黒川 廣子	東京藝術大学大学美術館教授
後藤 治	工学院大学教授
島添 貴美子	富山大学准教授
鈴木 景二	富山大学教授
西井 龍儀	富山考古学会会長
西村 正史	(公財)花と緑の銀行専門員
布村 昇	元富山市科学博物館長
長谷川 総一郎	富山大学名誉教授
原口 志津子	富山県立大学教授
安カ川 恵子	富山民俗の会幹事
山田 妙子	小矢部市芸術文化連盟理事

(5) 富山県スポーツ推進審議会委員(20人)

(平成29年11月現在)

氏名	役職
飯田 恵美子	富山県女性スポーツの会会長
石澤 宣子	高岡第一学園幼稚園教諭・保育士養成所所長
今泉 勉	競技力向上指導者代表
老月 守	(公財)富山県体育協会専務理事
片貝 仁子	富山県生涯スポーツ協議会副会長
北村 勢津子	富山県スポーツ推進委員協議会副会長
久保田 真砂美	富山県PTA連合会副会長
小泉 弘子	富山県婦人会理事
米谷 和也	県市町村教育長会副会長
島瀧 兼人	富山県中学校体育連盟会長
恒川 修	富山県障害者スポーツ協会事務局長
寺 真喜子	富山県なぎなた連盟理事長
西川 友之	富山県バレーボール協会会長
布村 忠弘	富山県体育協会スポーツ医・科学委員会委員長
野末 友枝	富山県ママさんバレーボール連盟会長
林 誠一	富山県高等学校体育連盟会長
福島 洋樹	富山大学准教授
宮崎 友之	富山県経営者協会専務理事
横山 直一	富山県スポーツ少年団副本部長
和田 千恵子	株式会社ライフフィット代表

(6) 富山県議会 教育警務委員会委員

(平成 29 年 4 月現在)

職	氏名
委員長	平木 柳太郎
副委員長	藪田 栄治
委員	酒井 立志
委員	笠井 和広
委員	武田 慎一
委員	高野 行雄
委員	横山 栄
委員	杉本 正

教育委員長・教育委員

(7) 歴代 教育長・教育次長

学校教育部長・文化体育部長

ア 教育委員長

氏名	就任 年月日	退任 年月日	期間 (年)	氏名	就任 年月日	退任 年月日	期間 (年)
	昭和	昭和			昭和・平成	昭和・平成	
津山 玄道	23.11.1	24.10.31	1	香川 保	38.10.1	39.9.30	1
金岡 好造	24.11.1	25.10.31	1	田上 康	39.10.1	40.9.30	1
市山 有三	25.11.1	25.11.17	0.1	河合 利道	40.10.1	41.9.30	1
谷村 正信	25.11.18	26.11.17	1	広瀬 達郎	41.10.1	42.9.30	1
金岡 好造	26.11.18	27.11.12	1	上田 豊信	42.10.1	43.10.4	1
荒井 泰雄	27.11.13	28.11.12	1	植木 忠夫	43.10.9	44.10.3	1
山森 利一	28.11.13	29.11.12	1	野村太三次郎	44.10.7	45.9.30	1
山本 宗間	29.11.13	30.11.9	1	久保 健一	45.10.1	47.10.6	2
木田 喜作	30.11.10	31.6.30	0.7	金岡 幸二	47.10.13	52.10.3	5
七尾松次郎	31.7.2	31.9.3	0.2	中川 秀幸	52.10.13	57.9.30	5
中井 精一	31.10.1	32.9.30	1	浅香 幸雄	57.10.1	61.9.30	4
神田七次郎	32.10.1	33.9.30	1	小川 貞雄	61.10.1	2.9.30	4
川崎 順二	33.10.1	34.9.30	1	屋敷 平州	2.10.1	6.9.30	4
雪山 俊之	34.10.1	35.9.30	1	楠 顕秀	6.10.5	10.9.30	4
木津 富佐	35.10.1	36.9.30	1	八木 近直	10.10.7	21.3.31	10.6
神田七次郎	36.10.1	38.9.30	2	村井 和	21.4.1	27.3.31	6

イ 教育委員

氏名	就任年月日	退任年月日	期間(年)	氏名	就任年月日	退任年月日	期間(年)
	昭和	昭和			昭和・平成	昭和・平成	
谷村 正信	23.10. 5	27.10. 4	4	大石 武男	43. 4. 3	46.10. 3	3.6
有川哲四郎	〃	〃	4	斉木 久治	43.10. 8	47.10. 7	4
津山 玄道	〃	〃	4	久保 健一	〃	〃	4
金岡 好造	〃	31. 9.30	8	金岡 幸二	44.10. 4	52.10. 3	8
山本 宗間	〃	31. 8.30	7.11	青木 節三	46.10. 4	50.10. 3	4
平岡ハツエ	〃	25. 5. 6	1.7	村上 俊夫	47.10.11	51.10.10	4
飛見 丈繁	23.11. 1	24.11.17	1.1	姫野 ゆき	〃	55.10.10	8
市山 有三	24.11.21	25.12.22	1.1	岡島 正平	49.10. 1	52. 9.30	3
荒井 泰雄	25. 5.20	31. 9.30	6.4	老田 久弥	50.10.11	54.10.10	4
作田 貢	25.12.23	26. 5. 7	0.4	本多 幸男	51.10.11	55. 3.31	3.6
高井 健二	26. 5.14	28. 5.28	2	中川 秀幸	52.10. 1	57. 9.30	5
大窪マズミ	27.10. 5	31. 9.30	4	奥田 清久	52.10. 4	56.10. 3	4
山森 利一	〃	〃	4	松倉 博一	54.10.24	58.10.23	4
木田 喜作	〃	〃	4	細川 達	55. 4. 1	59.10.10	4.6
黒川 義明	28. 6. 1	29. 7. 1	1.1	中林 ハル	55.10.11	〃	4
柚木 栄吉	29. 7. 2	29.12.23	0.6	田中儀一郎	56.10. 4	元.10. 3	8
嶋尾 正一	29.12.24	30. 4. 3	0.3	浅香 幸雄	57.10. 1	61. 9.30	4
七尾松次郎	30. 5.14	31. 9. 3	1.4	兒玉 寛	58.10.24	60. 9.30	1.11
中井 精一	31.10. 1	36. 9.30	5	出口 圀夫	59.10.11	63.10.10	4
川崎 順二	〃	35. 9.30	4	金森 弘子	〃	〃	4
神田七次郎	〃	38. 9.30	7	中尾 哲雄	60. 9.28	3.10.23	6
雪山 俊之	〃	35. 9.30	4	小川 貞雄	61.10. 1	2. 9.30	4
木津 富佐	〃	37. 9.30	6	佐々 学	63.10.11	4.10.10	4
五十嵐信一	35.10. 1	38.12. 6	3.2	中川 眸	〃	8.10.10	8
香川 保	〃	39. 9.30	4	小林 紀男	元.10.4	元12.25	0.3
田上 康	36.10. 1	40. 9.30	4	藤平 正夫	2. 3.26	5.10. 3	3.7
河合 利道	37.10. 1	41. 9.30	4	屋敷 平州	2.10. 1	6. 9.30	4
堀埜 豊一	38.10. 4	39. 8.20	0.11	松井元太郎	3.10.24	11.10.23	8
卯尾田みど里	38.12.20	39. 9.30	0.9	福田 孜	4.10.11	16.10.10	12
上田 豊信	39.10. 5	43.10. 4	4	金岡 純二	5.10. 4	9.10. 3	4
設楽 孝子	〃	〃	4	楠 顕秀	6.10. 1	10. 9.30	4
広瀬 達郎	〃	42.10. 3	3	田中 祥子	8.10.11	12.10.10	4
植木 忠夫	40.10. 4	44.10. 3	4	川原 隆平	9.10. 4	11. 9.13	1.11
野村太三次郎	41.10. 1	49. 9.30	8	八木 近直	10.10. 1	21. 3.31	10.6
塩谷 周三	42.10. 4	43. 3.31	0.6	西能 孜	11.10. 1	17.10. 3	6

イ 教育委員（続き）

氏名	就任年月日	退任年月日	期間(年)	氏名	就任年月日	退任年月日	期間(年)
水口昭一郎	平成 11.10.24	平成 19.10.23	8	村上美也子	平成 28.10.11	平成 (現職)	
神川 康子	12.10.11	16.10.10	4	藤重佳代子	28.10.11	(現職)	
福岡 隆	13. 4. 1	17. 3.31	4	鳥海 清司	29.10. 4	(現職)	
岩城 勝英	16.10.11	20.10.10	4				
可西 保恵	16.10.11	20.10.10	4				
東野 宗朗	17. 4. 1	23. 3.31	6				
宮田 伸朗	17.10. 4	21.10. 3	4				
稲垣 晴彦	19.10.24	27.10.23	8				
水上 庄子	20.10.11	24.10.10	4				
種部 恭子	20.10.11	28.10.10	8				
村井 和	21. 4. 1	27. 3.31	6				
山西 潤一	21.10. 4	25.10. 3	4				
寺林 敏	23. 4. 1	25. 3.31	2				
大谷 弓子	24.10.11	28.10.10	4				
寺井 幹男	25. 4. 1	27. 3.31	2				
米田 猛	25.10. 4	29.10. 3	4				
山崎 弘一	27. 4. 1	(現職)					
町野 利道	27.10.23	(現職)					

ウ 教育長

氏名	就任年月日	退任年月日	期間(年)	氏名	就任年月日	退任年月日	期間(年)
	昭和	昭和・平成			平成	平成	
近藤 鋭一	23.11. 1	32. 4. 5	8.8	中村 公	元. 4. 1	3. 3.31	2.0
川瀬 善一	32. 4. 6	37. 3.26	5.0	八木 近直	3. 4. 1	6. 3.31	3.0
河野 宰治	37. 3.27	42. 3.31	5.1	吉枝 信朗	6. 4. 1	8. 3.31	2.0
塩谷 敏幸	42. 4. 1	45. 9.30	3.6	飯田 宗映	8. 4. 1	11. 3.31	3.0
村上元之輔	45.10. 1	48. 7. 4	2.10	橋本 清	11. 4. 1	13. 3.31	2.0
中沖 豊	48. 7. 5	50. 8.15	2.2	福岡 隆	13. 4. 1	17. 3.31	4.0
森丘金太郎	50. 8.16	54.10.31	4.3	東野 宗朗	17. 4. 1	23. 3.31	6.0
屋敷 平州	54.11. 1	57. 3.31	2.5	寺林 敏	23. 4. 1	25. 3.31	2.0
山崎 弘道	57. 4. 1	59. 3.31	2.0	寺井 幹男	25. 4. 1	27. 3.31	2.0
國香 正道	59. 4. 1	62. 3.31	3.0	渋谷 克人	27. 4. 1	(現職)	
楠 顕秀	62. 4. 1	元. 3.31	2.0				

工 教育次長

氏名	就任 年月日	退任 年月日	期間 (年)	氏名	就任 年月日	退任 年月日	期間 (年)
	昭和・平成	昭和・平成			平成	平成	
河野 宰治	36. 8. 21	37. 3. 26	0. 7	金井 進	11. 4. 1	14. 3. 31	3
木本 喜一	37. 3. 27	38. 3. 31	1	立石 勝美	12. 4. 1	14. 3. 31	2
松本 省三	39. 4. 1	42. 3. 31	3	今川 誠一	14. 4. 1	15. 3. 31	1
中川 秀幸	42. 4. 1	45. 3. 31	3	大畑 年	14. 4. 1	16. 3. 31	2
本林 省三	45. 4. 1	45. 9. 30	0. 6	土方 義和	15. 4. 1	16. 3. 31	1
笹谷 秀夫	45. 10. 1	47. 3. 31	1. 6	結城 正斉	16. 4. 1	18. 3. 31	2
小浜 喜一	47. 4. 1	48. 7. 4	1. 4	高島 進一	16. 4. 1	18. 3. 31	2
屋敷 平州	48. 7. 5	49. 3. 31	0. 9	中田 正幸	18. 4. 1	20. 3. 31	2
佐々木外夫	56. 4. 1	57. 6. 30	1. 1	海野 進	18. 4. 1	20. 3. 31	2
針山 良知	57. 7. 1	58. 3. 31	0. 9	荒井 克博	20. 4. 1	25. 3. 31	5
蔵堀 繁夫	58. 4. 1	61. 3. 31	3	高平 亮	20. 4. 1	21. 3. 31	1
森野 義博	61. 4. 1	62. 10. 31	1. 6	林 俊信	21. 4. 1	22. 3. 31	1
前澤 良夫	62. 11. 1	元. 3. 31	1. 5	山崎 康至	22. 4. 1	24. 3. 31	2
八木 近直	元. 4. 1	3. 3. 31	2	渋谷 克人	24. 4. 1	26. 3. 31	2
温井 喜彦	3. 4. 1	4. 10. 31	1. 7	山崎 弘一	25. 4. 1	27. 3. 31	2
小川 重夫	5. 4. 1	7. 3. 31	2	伍嶋二美男	26. 4. 1	28. 3. 31	2
二上 栄一	7. 4. 1	9. 3. 31	2	川腰 善一	27. 4. 1	28. 12. 26	1. 9
福岡 隆	9. 4. 1	10. 9. 30	1. 6	山下 康二	28. 4. 1	(現職)	
山本 勇宰	10. 10. 1	11. 3. 31	1. 6	坪池 宏	29. 4. 1	(現職)	

オ 学校教育部長

氏名	就任 年月日	退任 年月日	期間 (年)
	昭和・平成	昭和・平成	
屋敷 平州	49. 4. 1	52. 3. 31	3. 0
山崎 弘道	52. 4. 1	54. 10. 31	2. 7
國香 正道	54. 11. 1	57. 3. 31	2. 5
佐々木光三	57. 4. 1	59. 3. 31	2. 0
黒澤 景寿	59. 4. 1	62. 3. 31	3. 0
八木 近直	62. 4. 1	元. 3. 31	2. 0
岡田 久良	元. 4. 1	2. 3. 31	1. 0
稲葉 茂樹	2. 4. 1	3. 3. 31	1. 0
吉枝 信朗	3. 4. 1	6. 3. 31	3. 0
大島 哲夫	6. 4. 1	8. 3. 31	2. 0
上田 清成	8. 4. 1	10. 3. 31	2. 0
金井 進	10. 4. 1	11. 3. 31	1. 0

カ 文化体育部長(昭和63年4月より)

氏名	就任 年月日	退任 年月日	期間 (年)
	昭和・平成	昭和・平成	
八尾 正治	49. 4. 1	50. 3. 31	1. 0
大沢 清	50. 4. 1	53. 9. 30	3. 6
佐々木外夫	53. 10. 1	56. 3. 31	2. 6
針山 良知	56. 4. 1	58. 3. 31	2. 0
成瀬 弘生	58. 4. 1	60. 3. 31	2. 0
石本 幸雄	60. 10. 1	62. 2. 31	1. 6
林 信雄	62. 4. 1	元. 3. 31	2. 0
田中 静夫	元. 4. 1	2. 9. 30	1. 6
橋本 清	2. 10. 1	5. 3. 31	2. 6
二上 栄一	5. 4. 1	7. 3. 31	2. 0
宮川 忠男	7. 4. 1	8. 3. 31	2. 0
二上 栄一	8. 4. 1	8. 10. 31	0. 7
(教育次長兼務)			
富田 宗哉	8. 11. 1	10. 3. 31	1. 7
福岡 隆	10. 4. 1	10. 9. 30	0. 6
(教育次長兼務)			
山本 勇宰	10. 10. 1	11. 3. 31	0. 6
(教育次長兼務)			

(8) 関係団体等

(平成 29 年 4 月現在)

名称	事務局等所在地	会長名
富山県市町村教育委員会連合会	富山市教育委員会教育総務課内	若林 啓介
富山県市町村教育長会	富山市教育委員会教育総務課内	宮口 克志
富山県教育会	県教育記念館(富.千歳町)内	金岡 純二
富山県町村会	市町村会館(富.下野)内	金森 勝雄
富山県国公立幼稚園・こども園長会	富山市立大久保幼稚園内	小林 真
富山県小学校長会	県教育記念館(富.千歳町)内	清田 秀夫
富山県小・中学校長協会	〃	杉浦 敬美
富山県公立小中学校教頭会	〃	嘉義 政彦
富山県中学校長会	〃	牧田 康博
富山県高等学校長協会	〃	木村 博明
富山県特別支援学校長会	しらとり支援学校内	荻布 知寿子
富山県高等学校教頭会	県教育記念館(富.千歳町)内	野口 安嗣
富山県小学校教育研究会	県教育記念館(富.千歳町)内	村上 正幸
富山県中学校教育研究会	県教育記念館(富.千歳町)内	吉倉 哲夫
富山県高等学校教育研究会	富山中部高校内	福島 英晴
富山県産業教育振興連絡協議会	県教委 県立学校課内	赤丸 準一
富山県農業教育振興会	中央農業高校内	伊藤 孝邦
富山県工業教育振興会	富山県経営者協会 (富.総曲輪)商工会議所ビル内	赤丸 準一
富山県商業教育振興会	富山商業高校内	朝日 重剛
富山県薬業教育振興会	富山県薬業連合会(富.千歳町)内	中井 敏郎
富山県高校定時制 通信制教育振興会	雄峰高校内	加藤 淳
富山県看護教育振興会	富山いずみ高校内	馬瀬 大助
富山県家庭科教育振興会	富山いずみ高校内	神川 康子
富山県水産教育振興会	富山県漁連 (富.舟橋北町森林水産会館)内	尾山 春枝
富山県公立学校 施設設備期成会	県教委 教育企画課内	森 雅志
富山県中学校産業教育振興会	富山市立速星中学校内	亀澤 稔
富山県理科教育振興会	県教育記念館(富.千歳町)内	藤井 久丈
富山県へき地教育振興会	県教委 小中学校課内	田中 幹夫
富山県学校図書館協議会	高岡高校内	荒木 義雄
富山県私立幼稚園・認定こども園協会	県森林水産会館内	畠山 遵
富山県高等学校定時制 通信制教育研究会	志貴野高校内	尾崎 秀一
富山県へき地・小規模 学校教育研究会	氷見市立灘浦小学校内	山下 透

名称	事務局等所在地	会長名
富山県国公立幼稚園・こども園教育研究会	富山市立大久保幼稚園内	小林 真
富山県特別支援教育研究会	となみ総合支援学校内	児島 紀子
富山県統計教育研究会	富山市立八尾中学校内	片山 亮一
富山県理化学会	福岡高校内	中山 良一
富山県生物学会	富山大学理学部生物学科内	南部 久男
富山地学会	富山大学人文学部大西研究室内	竹内 章
富山県数学教育会	富山中部高校内	岸本 忠之
富山県社会教育委員連絡協議会	県教委 生涯学習・文化財室内	畠平 勝光
あすの富山県を創る協議会	県教育文化会館（富・舟橋北町）内	石井 隆一
富山県社会教育振興協議会	〃	中西 彰
富山県公民館連合会	〃	中西 彰
富山県国公立幼稚園PTA連絡協議会	射水市立大門わかば幼稚園内	森瀬 忠克
富山県PTA連合会	県教育文化会館（富・舟橋北町）内	水谷 千万夫
富山県高等学校PTA連合会	県教育記念館（富・千歳町）内	石坂 兼人
富山県視聴覚教育協議会	県教育文化会館（富・舟橋北町）内	中村 啓志
富山県婦人会	県民共生センター内	岩田 繁子
富山県図書館協会	富山県立図書館（富・茶屋町）内	堀内 國春
富山県図書館長会	〃	永井 衛
富山県読書会連絡協議会	〃	橋爪みち子
富山県読書推進運動協議会	〃	橋爪みち子
日本ボーイスカウト富山県連盟	県教育文化会館（富・舟橋北町）内	石井 隆一
一般社団法人ガールスカウト富山県連盟	〃	長谷川清子
富山県ユネスコ連絡協議会	富・新富町 1-2-3 CICビル 3F（富山市民交流会館内）	高桑 幸一
富山県郷土史会	富山県立図書館（富・茶屋町）内	太田 久夫
越中史壇会	富山県公文書館内	米原 寛
富山県学校吹奏楽連盟	高岡商業高校内	宮岸 毅
富山県高校演劇研究協議会	富山いずみ高校内	本吉 達也
富山県民謡民舞連盟	県教委 生涯学習・文化財室内	野上 克裕
富山県博物館協会	富山県美術館内	雪山 行二
富山県高等学校文化連盟	高岡高校内	荒木 義雄
富山県中学校文化連盟	富山市立呉羽中学校内	石川 弘明
富山県生涯スポーツ協議会	アオイスポーツハウス内（富・五福）	田村 友一
公益財団法人富山県体育協会	富山県総合体育センター内	石井 隆一
富山県高等学校体育連盟	富山中部高校内	林 誠一

名称	事務局等所在地	会長名
富山県中学校体育連盟	アオイスポーツハウス内（富・五福）	島瀧 兼人
富山県高等学校野球連盟	小杉高校内	神田 聡
富山県高等学校 体育保健学会	呉羽高校内	小林 慎一
富山県体育施設協会	富山県総合体育センター内	笹林 一樹
富山県スポーツ推進委員協議会	総合政策局スポーツ振興課内	横田 安弘
公益財団法人富山県学校給食会	富.新庄本町 1-4-30	坪池 宏
富山県学校保健会	県教委 保健体育課内	馬瀬 大助
富山県養護教諭会	富山市立新庄中学校内	渡辺 克美
富山県学校保健主事会	中央農業高校内	板井 博史
富山県栄養教諭・学校栄養職員研究会	県教委 保健体育課内	小杉 泰子
公立学校共済組合富山支部	県教委 保健体育課内	渋谷 克人
一般財団法人 富山県教職員厚生会	県教育記念館（富.千歳町）内	渋谷 克人
公益財団法人日本教育 公務員弘済会富山支部	県教育記念館（富.千歳町）内	小林 福治
富山県高等学校 事務職員協会	砺波高校内	竹内 毅
富山県公立小中学校 事務職員協会	高岡市立能町小学校内	田中 直人
富山県立学校事務長会	富山東高校内	大賀 久嗣
富山県公立学校 事務職員協会	高岡市立能町小学校内	田中 直人
富山県青少年赤十字 指導者協議会	日本赤十字社富山県支部内	川邊 晃
公益財団法人富山県 ひとづくり財団	富.千歳町 1-5-1	石井 隆一
公益財団法人 富山県文化振興財団	富.新総曲輪 4-18	山崎 康至
富山県生涯学習団体協議会	県教育文化会館（富.舟橋北町）内	中西 彰
県民カレッジ友の会 「雷鳥会」	〃	荒井 克博

3 博物館・文化財関係

(1) 博物館一覧

(博物館法による登録博物館。ただし、△は博物館相当施設 H29. 4. 1 現在)

施設名称 / URL	所在地	館長名
宮崎自然博物館	下新川郡朝日町宮崎地内	
特別天然記念物 魚津埋没林博物館 http://www.city.uozu.toyama.jp/nekkolnd/	魚津市釈迦堂814	高田弘美
魚津歴史民俗博物館 http://www.nice-tv.jp/~rekihaku/	魚津市小川寺字天神山1070	大澤伸一
魚津水族博物館 http://www.city.uozu.toyama.jp/suizoku/	魚津市三ヶ1390	麻柄一志
滑川市立博物館 http://www.city.namerikawa.toyama.jp/museum/index.html	滑川市開676	野末浩之
△ 富山県教育記念館博物館 http://www.t-hito.or.jp/	富山市千歳町1-5-1	伏黒昇
富山市郷土博物館 http://www.city.toyama.toyama.jp/etc/muse/	富山市本丸1-62	井村寿恵
富山県民会館美術館 http://www.kenminkaikan.com	富山市新総曲輪4-18	山本広志
富山市科学博物館 http://www.tsm.toyama.toyama.jp/	富山市西中野町1-8-31	宮本博行
富山県美術館 http://www.tad-toyama.jp	富山市木場町3-20	雪山行二
富山県水墨美術館 http://www.pref.toyama.jp/branches/3044/3044.htm	富山市五福777	中川美彩緒
高岡市美術館 http://www.e-tam.info/	高岡市中川1-1-30	村上隆
高岡市立博物館 http://www.e-tmm.info/	高岡市古城1-5	新井雅夫
氷見市立博物館 http://www.city.himi.toyama.jp/~60510/	氷見市本町4-9	大野究
一般財団法人百河豚美術館 http://ippukumuseum.web.fc2.com/	下新川郡朝日町不動堂6	岸岡幸雄
富山県交通公園交通安全博物館 http://www.safety-toyama.or.jp/	富山市高島62-1	南正一
△ 立山カルデラ砂防博物館 http://www.tatecal.or.jp/index.html	中新川郡立山町芦峯寺ブナ坂68	本田孝夫

設立年月	設置者別	電話番号	入館(観覧)料(円)	開館時間
昭和27年4月	公立	0765-83-1100	無料	—
昭和30年4月	〃	0765-22-1049	大人520(420) 小・中260(210) ()は団体20人以上	9:00～17:00 〔12月29日～1月1日休館〕
昭和48年10月	〃	0765-31-7220	無料	9:00～17:00 〔12月1日～3月31日、毎週(月)祝日の場合翌日〕
昭和56年4月	〃	0765-24-4100	大人750 小・中410 幼100 魚津市内の中学生以下無料	9:00～17:00 〔12月1日～3月15日までの月曜日、年末年始、臨時休館日あり〕
昭和54年10月	〃	076-474-9200	無料	10:00～18:00 〔毎週(月)・祝日・年末年始休〕
昭和52年7月	〃	076-433-2770	無料	9:00～17:00 〔祝日・年末年始他休館〕
昭和29年11月	〃	076-432-7911	大人210(160) 高校生以下は無料 ()は団体20人以上	9:00～17:00 〔年末年始休館、臨時休館日あり〕
昭和39年8月	〃	076-432-3113	無料	9:00～18:00 〔不定休、年末年始休館〕
昭和54年11月	〃	076-491-2123	大人520 高校生以下無料	9:00～17:00 〔年末年始休館、臨時休館日あり〕
平成29年3月	〃	076-431-2711	一般300、大学生240 企画展別途 児童生徒無料	9:30～18:00 毎週水曜日(祝日除く)・祝日の翌日・年末年始休館、臨時休館あり
平成11年4月	〃	076-431-3719	一般200、大学生160(団体料金有) 企画展別途 児童生徒無料	9:30～18:00 〔毎週(月)祝日除く・祝日の翌日・年末年始休館、臨時休館〕
昭和26年8月	〃	0766-20-1177	展覧会による	9:30～17:00 〔毎週(月)祝日の場合翌日・年末年始休館(12/29～1/3)〕
昭和45年6月	〃	0766-20-1572	無料	9:00～17:00 〔毎週(月)祝日の場合翌平日・年末年始休館〕
昭和57年8月	〃	0766-74-8231	大人100(60) 小・中50(30) ()は団体30人以上 氷見市内の小・中生無料	9:00～17:00 〔毎週(月)祝日の場合翌日、年末年始休館〕
昭和58年8月	私立	0765-83-0100	大人700 高・大500 小・中300 毎週土日は小中生無料	9:00～17:00(12月～2月は16:00まで) 〔毎週(月)祝日の場合翌日・展示替期間・年末年始休館〕
昭和61年5月	公立	076-451-9300	無料	9:00～16:30 〔毎週(土)・祝日・年末年始休〕
平成10年6月	〃	076-481-1160	一般400(320) 大320(200) ()は団体20人以上 小・中・高生無料	9:30～17:00 8:30～17:00(GW・夏休み等) 〔毎週(月)祝日除く・祝日の翌日・年末年始休館〕

施設名称 / URL	所在地	館長名
富山県埋蔵文化財センター http://www.pref.toyama.jp/branches/3041/3041.htm	富山市茶屋町206-3	安念幹倫
富山県 [立山博物館] http://www.pref.toyama.jp/branches/3043/3043.htm	中新川郡立山町芦峯寺93-1	高岡陽一
富山市民俗民芸村 http://www.city.toyama.toyama.jp/etc/minzokumingei/	富山市安養坊1118-1	箕輪吉泰
松村外次郎記念庄川美術館 http://www.city.tonami.toyama.jp/shisetsu/bijyutu/shogawa_bijyutsukan/index.htm	砺波市庄川町金屋1066	松村樹
高岡市万葉歴史館 http://www.manreki.com/	高岡市伏木一宮1-11-11	坂本信幸
南砺市立埋蔵文化財センター http://www.city.nanto.toyama.jp/webapps/www/section/detail.jsp?id=226	南砺市高瀬736	松平信隆
砺波郷土資料館 http://www.city.tonami.toyama.jp/shisetsu/provincial/index.html	砺波市花園町1-78	高原徹
黒部市吉田科学館 http://www.kysm.or.jp/	黒部市吉田574-1	国香正稔
高岡市福岡歴史民俗資料館 http://www.city.takaoka.toyama.jp/f-kyoiku/kanko/bunka/shisetsu/rekishi.html	高岡市福岡町下向田字畦ヶ谷内15 福岡公園内	長澤雅春
朝日町立ふるさと美術館 http://www.town.asahi.toyama.jp/buntai/bijyutukanannai.html	下新川郡朝日町東草野466-8	小川雅幸
黒部市美術館	黒部市堀切1035	杉田欣次
南砺市立福光美術館 http://nanto-museum.com	南砺市法林寺2010	片岸昭二
小矢部大谷博物館 http://syougai.city.oyabe.toyama.jp/project/3104000/713/713_11.htm	小矢部市水落35	中村重樹
入善町下山芸術の森発電所美術館 http://www.town.nyuzen.toyama.jp/cosmo/kyoiku/bunka/bijutsukan/bijutsukan/index.html	下新川郡入善町下山364-1	板倉晴
砺波市美術館 http://www.city.tonami.toyama.jp/shisetsu/bijyutu/bijyutsu.html	砺波市高道145-1	小野田裕司
射水市新湊博物館 http://www.city.imizu.toyama.jp/museum/	射水市鏡宮299	原田義範
ミュゼふくおかカメラ館 http://www.camerakan.com/	高岡市福岡町福岡新559	金山嘉宏
△ 富山県中央植物園 http://www.bgtym.org/	富山市婦中町上轡田42	中田政司

富山県博物館協会ホームページアドレス <http://museums.toyamaken.jp/>

設立年月	設置者別	電話番号	入館(観覧)料(円)	開館時間
昭和52年1月	公立	076-434-2814	無料	9:00～17:00 毎週(金)祝日の場合翌平日・年末年始休館
平成3年11月	"	076-481-1216	展示館:一般300(240) 大学生240(150) 遙望館:一般100(80) 大学生80(50) まんたら遊苑:一般400(320) 大学生320(200) 3施設セット券:一般650 児童生徒無料()は団体20名以上	9:30～17:00 毎週(月)祝日の場合翌日・祝日の翌日・年末年始休館
昭和54年11月	"	076-433-8270	全館:一般520(410) 一館:一般100(90) ()は団体20名以上 高校生以下無料	9:00～17:00 年末年始(12/28～1/4)休館、臨時休館あり
平成元年11月	"	0763-82-3373	一般・大学生210、小中高生100 65歳以上160	9:00～18:00 毎週(火)・展示替時・年末年始
平成2年10月	"	0766-44-5511	一般210(170)()は団体20人以上 中学生以下無料 満65歳以上160	9:00～18:00(4～10月) 9:00～17:00(11～3月) 毎週(火)祝日の場合翌日・年末年始休館
昭和51年4月	"	0763-82-5050	無料	9:00～17:00 毎週(火)・祝日の翌日・年末年始休館
昭和58年4月	"	0763-32-2339	無料	9:00～17:00 毎週(月)祝日の場合翌日・第3(日)・年末年始・展示替時
昭和61年6月	"	0765-57-0610	無料 (プラネタリウムのみ 一般300 高・大150)	9:00～16:30 毎週(月)・祝日の翌日・年末年始休館
昭和63年11月	"	0766-64-5602	一般100(80)、小中50(30) ()は団体20人以上	9:00～16:30 毎週(月)・祝日の翌日・年末年始休館
平成3年5月	"	0765-82-0094	大人300～700円 企画展により異なる 小中高生100円	9:00～17:00 毎週(火)祝日の場合翌日・年末年始休館
平成6年4月	"	0765-52-5011	大人300～500円程度 中学生以下無料	9:30～16:30 毎週(月)祝日の場合翌日・祝日の翌日・年末年始・展示会準備期間休館
平成6年10月	"	0763-52-7576	一般300 高・大学生200 小・中生無料	9:00～17:00 毎週(火)祝日除く・祝日の翌日・年末年始休館
昭和61年9月	"	0766-68-2717	無料	9:00～16:30 毎週(月)祝日の場合翌平日・年末年始休館
平成7年4月	"	0765-78-0621	企画展 一般600 高・大学生300 収蔵品展 一般200 高・大学生100 中学生以下無料 10名以上の団体50円引	9:00～17:00 毎週(月)・祝日の翌日・12月中旬～2月末・展示替え期間休
平成9年4月	"	0763-32-1001	一般210(160)、小中高生100(80) ()は団体20人以上、65歳以上160	10:00～18:00 年末年始・展示替期間休館
平成10年10月	"	0766-83-0800	一般310(250) 65歳以上150(120) 中学生以下無料 ()は団体20人以上	9:00～17:00 毎週(火)・祝日の翌日・年末年始休館
平成12年9月	"	0766-64-0550	一般300、大高校生200、小中学生100 20人以上の団体は2割引 児童生徒無料日あり	9:00～17:00 毎週(月)・祝日の翌日・年末年始休館
平成5年10月	"	076-466-4187	大人500(400) 12～2月300(240) ()は団体20人以上 高校生以下及び70歳以上無料	9:00～17:00(2～10月) 9:00～16:30(11月～1月) 毎週(木)祝日除く・年末年始休館

(2) 県内指定文化財件数一覧表 (平成29年3月15日現在)

種別	有形文化財																		民俗文化財									
	建造物				絵画			彫刻			工芸品			書跡・典籍・古文書			考古資料			歴史資料			有形民俗文化財			無形民俗文化財		
	国宝	国	県	市町村	国	県	市町村	国	県	市町村	国	県	市町村	国	県	市町村	国	県	市町村	国	県	市町村	国	県	市町村			
富山市		3		6	1	6	17	2	13	28	5	10	23	1	2	24	2	3	1			1	1	1	2			4
高岡市	1	6	1	5	2	1	4	2	5	11	3	5	19	1	2	17			4		3		1		2	2	1	2
射水市				7		2	4		5	27		2	7			18				1	1	1			11		5	5
魚津市			1				8		3	2					5						1		1	4	1	1	3	
氷見市			1				4		1	10		1	7		5			2						5	1			
滑川市				2			1			4			2		1			1				4		1	1		1	
黒部市				2			10			4					3						5			3		2	5	
砺波市			2	8		3		1	1	8			3		1	7			3			1	1		3		1	1
小矢部市		1	1	2			3		6	4		1	2		1	1			3			2			2			4
南砺市		5	6	12		2	11	1	5	21		2	13	2	1	34			6		1	7		2	2	1	2	6
舟橋村										1																		
上市町				2			6	1	1	3						2									6			2
立山町		3		2			2	2		1	1	3	8		2	2					1	2	1	2	1		1	8
入善町				1					1	2			1												1	1		5
朝日町				1					1	6						3						5						2
二市町村以上		1																								1		
合計	1	19	12	50	3	14	70	9	43	131	9	24	85	4	9	122	2	3	20	1	6	29	4	6	43	8	13	48
種別計	82				87			183			118			135			25			36			53			69		

種別	記念物															無形文化財	合計	総合計	重要伝統的建造物群保存地区	登録有形文化財	登録記念物	登録有形民俗文化財											
	史跡			史跡・名勝			史跡・名勝・天然記念物			名勝			名勝天然記念物										天然記念物										
	国	県	市町村	国	県	市町村	国	県	市町村	国	県	市町村	特別	国	県								市町村	特別	国	県	市町村	国	県	市町村			
富山市	4	3	17													1	4	10	26				24	48	149	221		36					
高岡市	3	4	14					1	1									3	10	1	1		23	25	90	138	2	36		1			
射水市	2	4	20							3								5	5				3	24	108	135		5					
魚津市		2	15							1						1		2	1				2	10	40	52							
氷見市	3	1	5						1	3			1				3	5	8				7	11	49	67				1			
滑川市		1	7																7				1	1	31	33		9					
黒部市		5	9								2							4	8				0	11	51	62							
砺波市	1		9							1								1	7				3	9	51	63		2					
小矢部市	1	2	13															2	9		1		2	13	46	61		8					
南砺市	3	1	48					1		4			4			1	6	29				13	28	198	239	2	12						
舟橋村																							0	1	0	1							
上市町	2		5															2	10				3	3	36	42							
立山町		1	14				1					1					1	3	10				9	14	50	73			1				
入善町	1		1															1	2				3	3	11	17		1					
朝日町	1	4	7							1							1	1	4				2	6	29	37							
二市町村以上												1				4	5	1					12	1	0	13		1					
合計	21	28	184	0	0	0	0	1	1	1	1	16	1	1	1	4	6	16	47	134	1	0	2	107	208	939							
種別計	233			0			2			18			7			203			3			1254							1254	4	110	1	2

(3) 市町村別 (国・県指定) 文化財一覧

富山市

(平成29年3月31日現在)

指定別	種別	名称	員数	所在地	所有者又は管理者	指定年月日
国	建造物	浮田家住宅(主屋、表門、土蔵)	3棟	太田南町272	富山市	昭和 54 5 21
国	建造物	旧森家住宅	3棟	東岩瀬町108	富山市	平成 6 12 27
国	建造物	富岩運河水開施設(中島開門)	1構	中島2丁目字浦川原割3-2	富山県	平成 10 5 1
国	建造物	白岩堰堤砂防施設	4所	富山市 立山町	国土交通省	平成 21 6 30
国	絵画	絹本着色法華経曼荼羅図	21幅	八尾町宮ノ腰1580	本法寺	明治 33 4 7
国	彫刻	木造十一面観音立像	1躯	婦中町千里6522	常楽寺	大正 15 4 19
国	彫刻	木造聖観音立像	1躯	婦中町千里6522	常楽寺	大正 15 4 19
国	工芸品	太刀 銘 一助成	1口	日俣77-3	リードケミカル(株)	昭和 25 8 29
国	工芸品	刀 銘 住東叡山忍岡辺長管祢虎入道ノ寛文拾一年二月吉祥日	1口	日俣77-3	リードケミカル(株)	昭和 27 3 29
国	工芸品	太刀 真守造	1口	日俣77-4	リードケミカル(株)	昭和 28 3 21
国	工芸品	太刀 銘 次忠	1口	日俣77-3	リードケミカル(株)	昭和 28 11 14
国	工芸品	脇差 無銘 伝正宗	1口	日俣77-4	リードケミカル(株)	昭和 28 11 24
国	書跡	仏祖正伝菩薩戒教授文	1巻	梅沢町3-19-17	海岸寺	昭和 41 6 11
国	考古資料	境A遺跡出土品	2,432点	茶屋町206-3(富山県埋蔵文化財センター)	富山県	平成 11 6 7
国	考古資料	硬玉製大珠(富山県氷見市朝日貝塚出土)	1個	茶屋町206-3(富山県埋蔵文化財センター)	個人所有	昭和 48 6 6
国	有形民俗文化財	富山の売薬用具	1,818点	安養坊980(売薬資料館)	富山市	昭和 56 4 22
国	無形民俗文化財	越中の稚児舞		婦中町中名851-1	熊野神社稚児舞保存会	昭和 57 1 14
国	史跡	直坂遺跡	1	舟新字小野割、舟倉字谷内割	富山市他3名	昭和 56 4 11
国	史跡	北代遺跡	1	北代字大畑3871-1(北代縄文広場)	富山市	昭和 59 1 4
国	史跡	王塚・千坊山遺跡群	7	婦中町(羽根、長沢、新町、富崎、千里地内)	各願寺他	昭和 23 1 14 平成 17 3 2
国	史跡	安田城跡	1	婦中町安田244-1ほか(安田城跡歴史の広場)	富山市	昭和 56 2 23
国	特別天然記念物	薬師岳の園谷群		黒部谷割	農林水産省	昭和 27 3 29
国	天然記念物	真川の跡津川断層		有峰字真川谷割22-6	国土交通省	平成 15 7 25
国	天然記念物	猪谷の背斜・向斜		猪谷字川原の3	富山市	昭和 16 10 3
国	天然記念物	横山楡原衝上断層		東猪谷字杉山割、楡原字一の谷	国土交通省	昭和 16 10 3
国	天然記念物	新湯の玉滴石産出地		有峰字真川谷割18-17、18-28	国土交通省、富山県	平成 25 10 17
国	登録有形文化財	富山市陶芸館	1棟	安養坊50	富山市	平成 9 11 5
国	登録有形文化財	旧内山家住宅主屋	1棟	宮尾903	富山県	平成 10 7 23
国	登録有形文化財	旧内山家住宅土蔵	1棟	宮尾903	富山県	平成 10 7 23
国	登録有形文化財	旧内山家住宅茶室(夜雨庵)	1棟	宮尾903	富山県	平成 10 7 23
国	登録有形文化財	旧内山家住宅茶室三入庵	1棟	宮尾903	富山県	平成 10 7 23
国	登録有形文化財	旧内山家住宅にわとり小屋	1棟	宮尾903	富山県	平成 10 7 23
国	登録有形文化財	旧内山家住宅にわ(作業場)	1棟	宮尾903	富山県	平成 10 7 23
国	登録有形文化財	旧内山家住宅人力車置場・車夫小屋・炭小屋	1棟	宮尾903	富山県	平成 10 7 23
国	登録有形文化財	旧内山家住宅もみ倉	1棟	宮尾903	富山県	平成 10 7 23
国	登録有形文化財	旧内山家住宅表門	1棟	宮尾903	富山県	平成 10 7 23
国	登録有形文化財	旧内山家住宅塀中門	1棟	宮尾903	富山県	平成 10 7 23
国	登録有形文化財	旧内山家住宅北門	1棟	宮尾903	富山県	平成 10 7 23
国	登録有形文化財	旧内山家住宅東門	1棟	宮尾903	富山県	平成 10 7 23
国	登録有形文化財	旧内山家住宅背戸の門	1棟	宮尾903	富山県	平成 10 7 23
国	登録有形文化財	旧内山家住宅井戸上屋	1棟	宮尾903	富山県	平成 10 7 23
国	登録有形文化財	旧金岡家住宅主屋	1棟	新庄町1-5-24	富山県	平成 10 7 23
国	登録有形文化財	旧金岡家住宅新屋	1棟	新庄町1-5-24	富山県	平成 10 7 23
国	登録有形文化財	旧金岡家住宅土蔵	1棟	新庄町1-5-24	富山県	平成 10 7 23
国	登録有形文化財	旧金岡家住宅門	1棟	新庄町1-5-24	富山県	平成 10 7 23
国	登録有形文化財	旧金岡家住宅塀	1棟	新庄町1-5-24	富山県	平成 10 7 23
国	登録有形文化財	桜橋	1基	本町～桜橋通り	富山県	平成 11 11 18
国	登録有形文化財	牛島開門	1構	木場町16-1	富山県	平成 14 6 25
国	登録有形文化財	富山市郷土博物館(富山城)	1棟	本丸1-62	富山市	平成 16 7 23
国	登録有形文化財	本宮砂防ダム	1基	富山市 立山町	国土交通省	平成 11 8 23
国	登録有形文化財	上滝発電所	1棟	中滝字小野海浦割3-1	北陸電力(株)	平成 13 10 12
国	登録有形文化財	松ノ木発電所	1棟	大山松木字大下割446	北陸電力(株)	平成 13 10 12
国	登録有形文化財	中地山発電所	1棟	中地山字上中地山割1-2	北陸電力(株)	平成 13 10 12
国	登録有形文化財	泥谷砂防堰堤	1所	有峰地先	国土交通省	平成 14 6 25

国	登録有形文化財	笹津橋	1	基	笹津～西笹津	国土交通省	平成	12	2	15
国	登録有形文化財	越中地域考古資料 〔早川荘作遺集品〕	1,699	点	茶屋町206-3(富山県埋蔵文化財センター)	富山県	平成	20	7	10
国	登録有形文化財	北陸銀行本店	1	棟	堤町通り1-2-9他	(株)北陸銀行	平成	25	12	24
国	登録有形文化財	富山県庁舎本館	1	棟	新総曲輪1-7	富山県	平成	27	8	4
国	登録有形文化財	旧馬場家住宅主屋	1	棟	東岩瀬町	富山市	平成	28	8	1
国	登録有形文化財	旧馬場家住宅前蔵	1	棟	東岩瀬町	富山市	平成	28	8	1
国	登録有形文化財	旧馬場家住宅巻番蔵及び式番蔵	1	棟	東岩瀬町	富山市	平成	28	8	1
国	登録有形文化財	旧馬場家住宅米蔵	1	棟	東岩瀬町	富山市	平成	28	8	1
国	登録有形文化財	旧馬場家住宅西門及び西塀	1	棟	東岩瀬町	富山市	平成	28	8	1
県	絵画	絹本着色騎獅文殊菩薩像	1	幅	梅沢町3-12-24	来迎寺	昭和	40	1	1
県	絵画	絹本着色聖徳太子孝養像図	1	幅	中野新町1-1-11	横田力	昭和	60	9	12
県	絵画	絹本着色三千仏図(過去仏図)	1	幅	舟倉2334	帝龍寺	昭和	55	1	22
県	絵画	絹本着色三千仏図(現在仏図)	1	幅	亀谷1(大山歴史民俗資料館)	宝寿院	昭和	55	1	22
県	絵画	絹本着色三千仏図(未来仏図)	1	幅	亀谷1(大山歴史民俗資料館)	中大浦集落	昭和	55	1	22
県	絵画	絹本着色仏涅槃図	1	幅	亀谷1(大山歴史民俗資料館)	中大浦集落	昭和	55	1	22
県	彫刻	木造阿弥陀如来立像	1	躯	梅沢町3-12-24	来迎寺	昭和	40	1	1
県	彫刻	木造聖観世音菩薩立像	1	躯	四方西岩瀬定籍	海禅寺	昭和	40	1	1
県	彫刻	木造聖観世音菩薩立像	1	躯	西番808	正源寺	昭和	40	1	1
県	彫刻	木造脇土親世音菩薩立像 木造阿弥陀如来立像 木造脇土大勢至菩薩立像	3	躯	蛭川377	最勝寺	昭和	40	1	1
県	彫刻	木造観世音菩薩立像	1	躯	丸の内	個人所有	昭和	40	1	1
県	彫刻	木造歯吹の阿弥陀如来立像	1	躯	梅沢町3-2-12	浄禅寺	昭和	46	11	18
県	彫刻	木造千手観世音菩薩立像	1	躯	舟倉2334	帝龍寺	昭和	44	10	2
県	彫刻	木造男神・女神坐像	2	躯	文珠寺17	武部神社	昭和	40	1	1
県	彫刻	木造毘沙門天立像	1	躯	馬瀬口305	天満宮	昭和	40	1	1
県	彫刻	木造不動明王坐像	1	躯	牧野32	東葉寺	昭和	40	1	1
県	彫刻	木造地藏菩薩立像	1	躯	牧野32	東葉寺	昭和	40	1	1
県	彫刻	木造獅子頭	1	頭	八尾町井田126(富山市八尾コミュニティセンター)	紫野社	昭和	40	10	1
県	彫刻	木造杉原神坐像	1	躯	婦中町田屋448	杉原神社	昭和	40	10	1
県	工芸品	短刀 銘 宇多国宗 文明十一年己亥八月日	1	口	緑町	個人所有	昭和	39	7	14
県	工芸品	脇差 銘 宇多国宗 文明十一年二月日	1	口	天正寺248	個人所有	昭和	42	3	25
県	工芸品	刀 銘 越中国新川郡富山住清光 生年五十歳作之 寛文元年二月吉日	1	口	西中野本町	個人所有	昭和	42	3	25
県	工芸品	太刀 大磨上 無銘 則重	1	口	婦中町千里982	藤井 昭	昭和	42	3	25
県	工芸品	刀 無銘 伝則重	1	口	緑町	個人所有	昭和	57	1	18
県	工芸品	脇差 銘 友次(宇多)	1	口	三番町	個人所有	昭和	50	1	20
県	工芸品	刀 無銘 (古宇多)	1	口	三番町	個人所有	昭和	50	1	20
県	工芸品	短刀 銘 宇多國房 應永十二年八月日	1	口	緑町	個人所有	昭和	58	6	27
県	工芸品	木造彫刻棟札	1	枚	亀谷1(大山歴史民俗資料館)	宝寿院	昭和	40	1	1
県	工芸品	太刀 銘 宇多国宗	1	口	八尾町館本郷1486	個人所有	昭和	57	1	18
県	古文書	玉永寺文書	21	点	水橋大町560	玉永寺	昭和	40	10	1
県	古文書	聞名寺文書	95	点	八尾町今町1662	聞名寺	昭和	40	10	1
県	考古資料	直坂Ⅰ遺跡出土品(富山市舟新・舟倉)ーナイフ 形石器3点、彫刻刀形石器2点、錐形石器1点、 接合資料1点ー	7	点	茶屋町206-3(富山県埋蔵文化財センター)	富山県	平成	29	3	15
県	考古資料	ウツダライⅠ遺跡出土品(南砺市上原)ーナイフ 形石器9点、局部磨製石釜1点、石核4点ー	14	点	茶屋町206-3(富山県埋蔵文化財センター)	富山県	平成	29	3	15
県	考古資料	立美遺跡出土品(南砺市立野新)ー尖頭器3点、 撻器3点、削器2点、錐形石器1点ー	9	点	茶屋町206-3(富山県埋蔵文化財センター)	富山県	平成	29	3	15
県	有形民俗文化財	八尾町祭礼曳山	6	基	八尾町東町、西町、今町、諏訪町、上新町、下新町	八尾町八幡社氏子	昭和	40	1	1
県	史跡	金草第一古窯跡	1		西金屋字高山6763	富山市	昭和	51	3	19
県	史跡	東黒牧上野遺跡	1		東黒牧上野山割125-1-3	学校法人富山国際学園	平成	5	4	9
県	史跡	猪谷関跡	1		猪谷字峠446	富山市	昭和	40	10	1
県	天然記念物	浜黒崎の松並木	9		浜黒崎松下割3800	富山市	昭和	40	1	1
県	天然記念物	西岩瀬諏訪社の大けやき	1		四方西岩瀬131	富山市	昭和	40	1	1
県	天然記念物	舟つなぎのしいのき	1		山本字畑田505	富山市	昭和	40	1	1
県	天然記念物	寺家のアカガシ林	1		舟倉2360(師倉比売神社境内)	富山市	昭和	42	9	26
県	天然記念物	馬瀬口の大サルスベリ	1		馬瀬口305(天満宮内)	天満宮	昭和	42	1	12
県	天然記念物	上滝不動尊境内の大アカガシ	1		上滝字滝ノ沢割	大川寺	昭和	59	2	22
県	天然記念物	野積の左巻かや	1		八尾町水口	個人所有	昭和	40	1	1
県	天然記念物	高熊のさいかち	1		八尾町高熊	八坂社	昭和	40	10	1
県	天然記念物	友坂の二重不整合	1		婦中町友坂字惣野6193-1他	富山市	昭和	55	4	11
県	天然記念物	今山田の大かつら	1		山田今山田安野1839	名徳隆弘	昭和	40	10	1

高岡市

指定別	種別	名称	員数	所在地	所有者又は管理者	指定年月日
国宝	建造物	瑞龍寺(仏殿、法堂、山門) (附棟札7枚、銘札3枚、古図2点)	3棟	関本町35	瑞龍寺	平成 9 12 3
国	建造物	瑞龍寺(総門、禅堂、大茶堂、高廊下、北回廊、南東回廊、南西回廊)(附棟札1枚)	7棟	関本町35	瑞龍寺	明治 42 4 5 昭和 3 4 4 昭和 57 6 11 平成 9 12 3
国	建造物	氣多神社本殿	1棟	伏木一宮1-10-1	氣多神社	昭和 6 1 19
国	建造物	武田家住宅(附古図1枚)	1棟	太田4258	高岡市	昭和 46 3 11
国	建造物	勝興寺(本堂、経堂、御書屋、鼓堂、宝蔵、総門、唐門、式台門、大広間及び式台、台所、書院及び奥書院、御内仏)(附棟札1枚、銘札1枚)	12棟	伏木古国府17-1	勝興寺	昭和 63 7 13 平成 7 12 26
国	建造物	菅野家住宅	2棟	木舟町36-1	菅野淳一	平成 6 12 27
国	建造物	佐伯家住宅	1棟	福岡町藁島313	佐伯久敬	昭和 46 3 11
国	絵画	紙本金地着色洛中洛外図六曲屏風	1双	中川1-1-30 (高岡市美術館保管)	勝興寺	平成 6 6 28
国	絵画	紙本着色一塔両尊像、 日蓮像、 鬼子母神十羅刹女像、 絹本着色三十番神像	4幅	利屋町67	大法寺	平成 9 6 30
国	彫刻	木造千手観音坐像	1軀	関町32	総持寺	昭和 12 5 25
国	彫刻	木造男神坐像	1軀	二上谷内1519	射水神社	昭和 43 4 25
国	工芸品	金襴手花鳥文瓢形花生	1口	福岡町山王	個人所有	昭和 27 3 29
国	工芸品	飛青磁柑子口花生	1口	福岡町山王	個人所有	昭和 27 3 29
国	工芸品	銅錫杖頭(双竜飾)(富山県大日岳発見)	1柄	台東区上野公園13-9(東京国立博物館保管)	個人所有	昭和 38 7 1
国	書跡	紙本墨書後陽成院宸翰御消息	1幅	関本町35	瑞龍寺	明治 38 4 4
国	有形民俗文化財	高岡御車山	7基	末広町9-43	高岡市	昭和 35 6 9
国	無形民俗文化財	高岡御車山祭の御車山行事		高岡市(5/1)	高岡御車山保存会	昭和 54 2 3
国	無形民俗文化財	越中福岡の菅笠製作技術		高岡市福岡町	越中福岡の菅笠製作技術保存会	平成 21 3 11
国	史跡	桜谷古墳	2基	太田字旦保	高岡市	昭和 9 12 28
国	史跡	加賀藩主前田家墓所(前田利長墓所)		関地内	高岡市	平成 21 2 12
国	史跡	高岡城跡		古城9番1外	高岡市	平成 27 3 10
国	名勝	おくのほそ道の風景地一有磯海(女岩)一		高岡市太田字沢5296	高岡市	平成 26 3 18 平成 27 10 7
国	無形文化財	鍍金		下伏間江148	保持者大澤幸勝	平成 17 8 30
国	伝統的建造物群	高岡市山町筋伝統的建造物群保存地区		守山町、小馬出町の各全域、及び御馬出町、木舟町、一番町、三番町、源平町、元町の各一部		平成 12 12 4
国	伝統的建造物群	高岡市金屋町伝統的建造物群保存地区		金屋町・金山本町の各一部		平成 24 12 28
国	登録有形文化財	高岡商工会議所伏木支所(旧伏木銀行)	1棟	伏木湊町7-1	高岡商工会議所	平成 8 12 20
国	登録有形文化財	清水町配水塔資料館旧配水塔	1棟	清水町1-7-30	高岡市水道局	平成 8 12 20
国	登録有形文化財	清水町配水塔資料館水源池水槽	1基	清水町1-7-30	高岡市水道局	平成 9 5 7
国	登録有形文化財	清水町配水塔資料館旧第三源井上屋	1棟	清水町1-7-30	高岡市水道局	平成 9 5 7
国	登録有形文化財	澤田家住宅主屋	1棟	二塚	個人所有	平成 9 6 12
国	登録有形文化財	棚田家住宅主屋	1棟	伏木錦町14-26	棚田梓	平成 9 6 12
国	登録有形文化財	棚田家住宅味噌蔵	1棟	伏木錦町14-26	棚田梓	平成 9 6 12
国	登録有形文化財	棚田家住宅道具蔵	1棟	伏木錦町14-26	棚田梓	平成 9 6 12
国	登録有形文化財	棚田家住宅衣裳蔵	1棟	伏木錦町14-26	棚田梓	平成 9 6 12
国	登録有形文化財	谷村家住宅主屋	1棟	伏木中央町	個人所有	平成 9 12 12
国	登録有形文化財	能松家住宅主屋	1棟	吉久2-3-2	能松厚	平成 9 12 12
国	登録有形文化財	佐野家住宅主屋	1棟	御馬出町68	佐野吉宏	平成 9 12 12
国	登録有形文化財	佐野家茶室	1棟	御馬出町68	佐野吉宏	平成 10 4 21
国	登録有形文化財	佐野家1番の蔵	1棟	御馬出町68	佐野吉宏	平成 10 4 21
国	登録有形文化財	佐野家2番の蔵	1棟	御馬出町68	佐野吉宏	平成 10 4 21
国	登録有形文化財	佐野家調度蔵	1棟	御馬出町68	佐野吉宏	平成 10 4 21
国	登録有形文化財	佐野家味噌蔵	1棟	御馬出町68	佐野吉宏	平成 10 4 21
国	登録有形文化財	佐野家防火壁	1棟	御馬出町68	佐野吉宏	平成 10 4 21
国	登録有形文化財	井波屋仏壇店	1棟	守山町37-1	井波亮治	平成 10 9 2
国	登録有形文化財	有藤家住宅	1棟	吉久2-3-13	有藤剛久	平成 10 9 2
国	登録有形文化財	清都酒造場主屋	1棟	京町12-12	清都慶介	平成 12 12 4
国	登録有形文化財	旧南部鑄造所キューボラ	1基	金屋本町3-45	株式会社ノースランド	平成 13 10 12
国	登録有形文化財	旧南部鑄造所煙突	1基	金屋本町3-45	株式会社ノースランド	平成 13 10 12
国	登録有形文化財	高岡市福岡町歴史民俗資料館(旧福岡町役場)	1棟	福岡町下向田15	高岡市	平成 9 11 5
国	登録有形文化財	旧伏木測候所庁舎	1棟	古国府12-5	高岡市	平成 18 3 2
国	登録有形文化財	旧伏木測候所測風塔	1棟	古国府12-5	高岡市	平成 18 3 2
国	登録有形文化財	有磯正八幡宮本殿	1棟	横田町3-1-1	有磯正八幡宮	平成 18 3 2
国	登録有形文化財	有磯正八幡宮釣殿	1棟	横田町3-1-1	有磯正八幡宮	平成 18 3 2
国	登録有形文化財	有磯正八幡宮拝殿及び幣殿	1棟	横田町3-1-1	有磯正八幡宮	平成 18 3 2

国	登録有形文化財	伊東家住宅(旧松下家住宅)主屋	1	棟	市内	個人所有	平成	22	4	28
国	登録有形文化財	若井家住宅主屋(旧中越銀行)	1	棟	川原町7-25	若井勇人	平成	22	9	10
国	登録有形文化財	丸谷家住宅(旧津野家住宅)主屋	1	棟	吉久	個人所有	平成	25	3	29
国	登録有形文化財	丸谷家住宅(旧津野家住宅)土蔵	1	棟	吉久	個人所有	平成	25	3	29
国	登録有形民俗文化財	高岡鑄物の製作用具および製品	1516	点	金屋町1番5号 (高岡鑄物資料館)	高岡市	平成	23	3	9
県	建造物	筏井家住宅	1	棟	木舟町17	筏井晴夫	平成	10	2	25
県	絵画	絹本着色日蓮宗本尊曼荼羅図(金泥七字題目)	1	幅	利屋町67	大法寺	昭和	40	1	1
県	彫刻	木造観世音菩薩立像	1	躯	城光寺11	観音寺	昭和	40	1	1
県	彫刻	木造十一面観世音菩薩立像	1	躯	蓮花寺86	蓮華寺	昭和	40	1	1
県	彫刻	木造文殊菩薩坐像	1	躯	伏木一宮1-1-44	国分寺	昭和	40	1	1
県	彫刻	木造烏髯沙摩明王立像	1	躯	関本町35	瑞龍寺	昭和	44	10	2
県	彫刻	木造拍犬	1	対	月野谷394	見多気神社	昭和	45	3	2
県	工芸品	短刀 銘 則重	1	口	あわら町	個人所有	昭和	39	7	14
県	工芸品	高岡御車山	7	基	末広町9-43	高岡御車山保存会	昭和	42	3	25
県	工芸品	刀 金像嵌 銘 義弘 忠恒(花押)	1	口	あわら町	個人所有	昭和	50	1	20
県	工芸品	刀 銘 友次	1	口	あわら町	個人所有	昭和	57	1	18
県	工芸品	刀 銘 國次(宇多)	1	口	江尻651-3	村中亨	昭和	42	3	25
県	書跡	紙本墨書近衛信尋筆懐紙	1	幅	関本町35	瑞龍寺	昭和	44	10	2
県	古文書	木造篠川村市場制札	2	面	福岡町小野240	西照寺	昭和	40	10	1
県	歴史資料	前田家寄進の宝物(絵画17点、書跡23点、工芸品2点)	42	点	関本町35	瑞龍寺	昭和	40	1	1
県	歴史資料	勝興寺宝物(絵画15点、彫刻1点、工芸品28点、古文書180点、書跡13点)	237	点	伏木古国府17-1	勝興寺	昭和	50	9	9
県	歴史資料	清道家測量器具等関係資料	97	点	古城1-5	高岡市立博物館	平成	1	6	15
県	歴史資料	清道家測量器具等関係資料	1	点	戸出放寺86	個人所有	平成	1	6	15
県	無形民俗文化財	二上射水神社の築山行事			二上谷内1519の1(4/23)	二上射水神社文化財保存会	昭和	57	1	18
県	史跡	越中国分寺跡			伏木一宮1-1-44	高岡市	昭和	40	10	1
県	史跡	瑞龍寺の石廟	5	基	関本町35	瑞龍寺	昭和	45	3	2
県	史跡	城が平横穴古墳	52	基	福岡町舞谷65	高岡市	昭和	40	1	1
県	史跡	木舟城跡			福岡町木舟146	高岡市	昭和	40	10	1
県	天然記念物	上麻生のあしつきのり			上麻生2027	高岡市	昭和	40	1	1
県	天然記念物	蓮源寺の大カエデ			滝168-1	蓮源寺	昭和	44	10	2
県	天然記念物	トミヨとゲンジボタルおよびヘイケボタル生息地			中田区域	高岡市	昭和	45	12	19

射水市

指定別	種別	名称	員数	所在地	所有者又は管理者	指定年月日				
国	歴史資料	石黒信由関係資料附石黒信由像(絹本着色)	3,764	点	鏡宮299(射水市新湊博物館)	財団法人高樹会	昭和 平成	59 10	6 6	6 30
国	無形民俗文化財	越中の稚児舞			加茂中部630	加茂神社神事伝承会	昭和	57	1	14
国	史跡	小杉丸山遺跡			流通センター青井谷一丁目26 流通センター水戸田二丁目	富山県	平成	2	3	8
国	史跡	串田新遺跡			串田新	射水市	昭和	51	9	20
国	登録有形文化財	大楽寺本堂	1	棟	立町2-9	大楽寺	平成	9	6	12
国	登録有形文化財	大楽寺庫裏	1	棟	立町2-9	大楽寺	平成	9	6	12
国	登録有形文化財	牧田組本社	1	棟	庄西町1-18-33	牧田和樹	平成	14	2	14
国	登録有形文化財	小杉展示館	1	棟	戸破4286-1	射水市	平成	11	11	18
県	絵画	絹本着色観経浄土変相図	1	幅	立町11-35	曼陀羅寺	昭和	40	1	1
県	絵画	絹本着色青不動	1	幅	立町11-35	曼陀羅寺	昭和	49	7	1
県	彫刻	銅造地藏菩薩立像	1	躯	三ヶ1597	蓮王寺	昭和	40	1	1
県	彫刻	木造阿弥陀如来立像	1	躯	鷺塚542	鉢玄寺	昭和	52	4	12
県	彫刻	木造不動明王立像	1	躯	加茂中部550	福王寺	昭和	59	2	22
県	彫刻	木造阿弥陀如来坐像	1	躯	加茂中部550	福王寺	昭和	59	2	22
県	彫刻	木造毘沙門天立像	1	躯	加茂中部550	福王寺	昭和	60	9	12
県	工芸品	専念寺の銅鐘	1	口	本町3-6-9	専念寺	昭和	40	1	1
県	工芸品	越中瀬戸焼香炉	1	口	三ヶ1597	蓮王寺	昭和	40	1	1
県	歴史資料	高樹文庫資料	8,506	点	鏡宮299(射水市新湊博物館)	財団法人高樹会	昭和	40	1	1
県	無形民俗文化財	新湊のボンボコ祭			本町2-4-12	西宮神社文化財保存会	平成	16	7	16
県	無形民俗文化財	下村加茂神社やんさんま(流鎗馬)			加茂中部630(5/4)	加茂神社神事伝承会	昭和	42	3	25
県	無形民俗文化財	下村加茂神社の御田植祭			加茂中部630(6月初卯)	加茂神社神事伝承会	平成	6	2	24
県	無形民俗文化財	放生津八幡宮の築山行事			八幡町2-2-27(10/2)	放生津八幡宮文化財保存会	昭和	57	1	18
県	無形民俗文化財	放生津八幡宮祭の曳山行事			立町、中央町、放生津町、八幡町、本町、港町(10/1)	新湊曳山協議会	平成	26	10	1
県	史跡	中山南遺跡			太閤山1丁目19	射水市	昭和	50	7	8
県	史跡	水上谷遺跡			青井谷水上谷1227-3他	富山県	昭和	50	7	8

県	史跡	畠山遺跡			太閤山11-1	射水市	平成	5	4	9
県	史跡	大塚古墳			市井字屋敷田165	射水市	昭和	40	1	1
県	天然記念物	専念寺の傘松			本町3-6-9	専念寺	昭和	40	1	1
県	天然記念物	日の宮社叢			日宮326	日宮社	昭和	40	10	1
県	天然記念物	串田のひいらぎ			串田4838-5	大沢猛	昭和	40	1	1
県	天然記念物	西広上のあしつきのり			西広上清水川用水路	射水市	昭和	40	1	1
県	天然記念物	今開発の大ヒイラギ			今開発566	松長敏美	昭和	42	9	26

魚津市

指定別	種別	名称	員数	所在地	所有者又は管理者	指定年月日
国	無形民俗文化財	魚津のタテモン行事		諏訪町(諏訪神社周辺)	魚津たてもん保存会	平成 9 12 15
国	特別天然記念物	魚津埋没林		釈迦堂字三田割814	魚津市	昭和 30 8 22
県	建造物	旧沢崎家住宅	1 棟	小川寺字天神山1070(魚津歴史民俗博物館)	魚津市	昭和 49 7 1
県	彫刻	木造十一面観世音菩薩立像	1 躯	小川寺字天神山1070(魚津歴史民俗博物館)	神宮寺	昭和 40 1 1
県	彫刻	木造阿弥陀如来立像	1 躯	金山谷	金山谷地区	昭和 45 12 19
県	彫刻	金銅千手観世音菩薩立像	1 躯	小川寺2921-1	千光寺	昭和 59 2 22
県	有形民俗文化財	たてもん	7 基	諏訪町	諏訪神社氏子総代	昭和 47 10 5
県	無形民俗文化財	小川寺の獅子舞		小川寺	小川寺獅子舞保存会	平成 6 2 24
県	史跡	桜峠遺跡		布施爪上野212他	魚津市	昭和 40 1 1
県	史跡	松倉城跡		鹿熊字城山3-2	魚津市	昭和 40 1 1
県	天然記念物	大沢の地鎮杉		大沢字前田632	魚津市	昭和 40 1 1
県	天然記念物	坪野のつなぎがや		坪野字山の谷	坪野地区	昭和 40 10 1

氷見市

指定別	種別	名称	員数	所在地	所有者又は管理者	指定年月日
国	史跡	朝日貝塚		朝日丘5-25	氷見市	大正 11 3 8
国	史跡	大境洞窟住居跡		大境字駒首外	氷見市	大正 11 3 8
国	史跡	柳田布尾山古墳		柳田字布尾山34外	氷見市	平成 13 1 29
国	天然記念物	十二町湯オニバス発生地		十二町中開4322-1	氷見市	大正 12 3 7
国	天然記念物	上日寺のイチョウ		朝日本町16-8	氷見市	大正 15 10 20
国	天然記念物	飯久保の瓢箪石		飯久保字上野外	氷見市	昭和 16 1 27
国	無形民俗文化財	論田・熊無の蓆製技術		論田・熊無地区	論田・熊無蓆づくり技術保存会	平成 25 3 12
国	登録有形民俗文化財	氷見及び周辺地域の漁撈用具	2,853 点	本町4-9(氷見市立博物館) 中田645(氷見市文化財センター)	氷見市	平成 27 3 2
県	建造物	道神社拝殿 附棟札2枚	1 棟	中田1499	道神社	平成 5 8 18
県	彫刻	木造千手観世音菩薩立像	1 躯	幸町13-4	千手寺	昭和 45 12 19
県	工芸品	太刀 銘 宇多国光	1 口	大野	個人所有	昭和 42 3 25
県	史跡	阿尾城跡		阿尾字島尾502	氷見市	昭和 40 1 1
県	名勝	光久寺の茶庭		飯久保2807	光久寺	昭和 40 1 1
県	名勝天然記念物	虹が島とその周辺		姿字浜898	氷見市	昭和 40 1 1
県	天然記念物	長坂の大いぬくす		長坂字前田598	氷見市	昭和 40 1 1
県	天然記念物	朝日社叢		小境字前田1	朝日神社	昭和 40 1 1
県	天然記念物	老谷の大つばき		老谷	個人所有	昭和 40 1 1
県	天然記念物	駒つなぎ桜		栗原字湊1000	諏訪社	昭和 40 10 1
県	天然記念物	唐島		中央町203	光禪寺	昭和 42 3 25

滑川市

指定別	種別	名称	員数	所在地	所有者又は管理者	指定年月日
国	無形民俗文化財	滑川のネブタ流し			中川原、常盤町1~3区	平成 11 12 21
国	登録有形文化財	城戸家住宅主屋	1 棟	瀬羽町1862	城戸拓一	平成 12 12 4
国	登録有形文化財	廣野家住宅主屋	1 棟	寺家町254	廣野行雄	平成 12 12 4
国	登録有形文化財	廣野医院	1 棟	寺家町254	廣野行雄	平成 12 12 4
国	登録有形文化財	小沢家住宅店蔵	1 棟	荒町1618	小沢政商	平成 12 12 4
国	登録有形文化財	旧宮崎酒造店舗兼主屋	1 棟	瀬羽町1860-1他	金山彰夫	平成 22 4 28
国	登録有形文化財	旧宮崎酒造酒蔵	1 棟	瀬羽町1860-1他	金山彰夫	平成 22 4 28
国	登録有形文化財	旧宮崎酒造麴蔵	1 棟	瀬羽町1860-1他	金山彰夫	平成 22 4 28
国	登録有形文化財	旧宮崎酒造衣装蔵	1 棟	瀬羽町1860-1他	金山彰夫	平成 22 4 28
県	史跡	本江遺跡		本江589	滑川市	昭和 47 2 26

黒部市

指定別	種別	名称	員数	所在地	所有者又は管理者	指定年月日
国	無形民俗文化財	越中の稚児舞		宇奈月町明日836	明日稚児舞保存会	昭和 57 1 14
国	特別天然記念物	白馬連山高山植物帯		黒部市 朝日町	農林水産省	昭和 27 3 29
国	特別名勝特別天然記念物	黒部峡谷猿飛並びに奥鐘山		黒部市 立山町	農林水産省	昭和 39 7 10
県	無形民俗文化財	中陣地区のニブ流し		中陣	中陣ニブ流し保存会	平成 6 2 24
県	無形民俗文化財	尾山の七夕流し		尾山	尾山七夕流し保存会	平成 16 7 16
県	史跡	北野の石龕	1	北野57	二本松周一	昭和 40 2 1
県	史跡	嘉暦四歳銘五輪石塔	1	栃沢410	開澤弘	昭和 40 2 1
県	史跡	嘉例沢の石仏	1	嘉例沢305-2	黒部市	昭和 40 2 1
県	史跡	生地台場	1	生地芦崎328	黒部市	昭和 40 10 1
県	史跡	愛本新遺跡		宇奈月町愛本新274	黒部市	昭和 45 12 19
県	天然記念物	内山のとちの森		宇奈月温泉字大尾5974-1	米沢 一	昭和 40 1 1
県	天然記念物	明日の大桜		宇奈月町明日836	法福寺	昭和 40 1 1
県	天然記念物	宇奈月の十字石		宇奈月町小谷 イシノ谷 深谷	黒部市	昭和 40 1 1
県	天然記念物	愛本のウラジロカシ林		宇奈月町愛本橋爪西(西宮林)	農林水産省	昭和 42 9 26

砺波市

指定別	種別	名称	員数	所在地	所有者又は管理者	指定年月日
国	彫刻	木造阿弥陀如来立像	1	軀 大窪50	常福寺	大正 13 8 16
国	有形民俗文化財	砺波の生活・生産用具	6900	点 砺波市頼成566(砺波民具展示室) 砺波市太郎丸80(とらみ散居村ミュージアム)	砺波市	平成 29 3 3
国	史跡	増山城跡		増山一の丸3324外	砺波市外	平成 21 7 23
国	登録有形文化財	小牧ダム	1	庄川町小牧矢ヶ瀬74	関西電力	平成 14 6 25
国	登録有形文化財	庄川合口堰堤	1	基 庄川町金屋	富山県	平成 16 7 23
県	建造物	萬福寺山門	1	棟 苗加781	萬福寺	昭和 40 1 1
県	建造物	入道家住宅	1	棟 太田170	入道忠靖	平成 10 2 25
県	絵画	絹本着色薬師如来立像	1	幅 大窪50	常福寺	昭和 55 1 22
県	絵画	絹本着色大威徳明王図	1	幅 芹谷1111	千光寺	昭和 56 1 22
県	絵画	絹本着色両界曼荼羅図 (金剛界曼荼羅図、胎蔵界曼荼羅図)	2 1	幅対 芹谷1111	千光寺	昭和 56 1 22
県	彫刻	銅造観世音菩薩立像	1	軀 芹谷1111	千光寺	昭和 40 1 1
県	古文書	金子家文書	文書363 冊子53	通冊 太田	個人所有	昭和 49 7 1
県	無形民俗文化財	出町子供歌舞伎曳山		本町	砺波子供歌舞伎曳山振興会	平成 6 2 24
県	天然記念物	厳照寺の門杉		福岡172	厳照寺	昭和 40 10 1

小矢部市

指定別	種別	名称	員数	所在地	所有者又は管理者	指定年月日
国	建造物	護国八幡宮	3	棟 埴生1991	護国八幡宮	大正 13 4 15
国	史跡	加越国境城跡群及び道		内山字天	小矢部市	平成 27 10 7
国	登録有形文化財	旧宮島村役場	1	棟 芹川	福島立二	平成 13 10 12
国	登録有形文化財	旧大谷家住宅主屋	1	棟 水落35	小矢部市	平成 27 3 26
国	登録有形文化財	旧大谷家住宅納屋	1	棟 水落35	小矢部市	平成 27 3 26
国	登録有形文化財	旧大谷家住宅風呂場	1	棟 水落35	小矢部市	平成 27 3 26
国	登録有形文化財	旧大谷家住宅灰小屋	1	棟 水落35	小矢部市	平成 27 3 26
国	登録有形文化財	旧大谷家住宅作業納屋	1	棟 水落35	小矢部市	平成 27 3 26
国	登録有形文化財	旧大谷家住宅表門	1	棟 水落35	小矢部市	平成 27 3 26
国	登録有形文化財	旧大谷家住宅塙	1	棟 水落35	小矢部市	平成 27 3 26
県	建造物	浅地神明社本殿	1	棟 浅地7433	浅地神明社	昭和 40 1 1
県	彫刻	木造阿弥陀如来立像	1	軀 新富町4-9	聖泉寺	昭和 40 1 1
県	彫刻	木造男神坐像	2	軀 埴生1991	護国八幡宮	昭和 43 3 19
県	彫刻	木造阿弥陀如来立像	1	軀 西島45	光西寺	昭和 44 10 2
県	彫刻	銅造阿弥陀如来坐像	1	軀 埴生4476	医王院	昭和 44 10 2
県	彫刻	木造僧形八幡神坐像	1	軀 埴生4476	医王院	昭和 44 10 2
県	彫刻	木造僧形神坐像	2	軀 杉谷内3088	日吉社	昭和 45 3 2
県	工芸品	刀 銘 宇多国宗天文六年二月日	1	口 西福町1-7	神明宮	昭和 42 3 25
県	古文書	埴生護国八幡宮文書	45	点 埴生1991	護国八幡宮	昭和 40 10 1
県	史跡	宮永十左衛門の墓	1	基 下川崎1385	小矢部市	昭和 40 10 1
県	史跡	若宮古墳	1	基 埴生字上野14	小矢部市	平成 5 4 9
県	天然記念物	宮島峡一の滝とおうかつ群		名ヶ滝(子撫川河川中)	小矢部市	昭和 40 1 1

県	天然記念物	興法寺のハッコウトンボとその発生地附興法寺のトンボ類の群生地		興法寺	小矢都市	昭和	46	11	18
---	-------	--------------------------------	--	-----	------	----	----	----	----

南 砺 市

指定別	種 別	名 称	員数	所在地	所有者又は管理者	指定年月日
国	建造物	白山宮本殿	1棟	上梨654	白山宮	昭和 33 5 14
国	建造物	村上家住宅	1棟	上梨725番1	村上忠兵衛	昭和 33 5 14
国	建造物	羽馬家住宅	1棟	田向254	羽馬利一	昭和 33 5 14
国	建造物	岩瀬家住宅	1棟	西赤尾町857-1	岩瀬幹夫	昭和 33 5 14
国	建造物	旧富山県立農学校本館(福野高校蔵浄閣)	1棟	苗島443	富山県	平成 9 5 29
国	彫刻	木造聖観音立像	1躯	安居4921	安居寺	大正 15 4 19
国	書跡	紙本墨書紳如上人勸進状	1	井波3050	瑞泉寺	明治 38 4 4
国	書跡	紙本墨書後花園天皇宸翰御消息	1	井波3050	瑞泉寺	昭和 13 7 4
国	無形民俗文化財	城端神明宮祭の曳山行事		城端	城端曳山祭保存会	平成 14 2 12
国	史跡	越中五箇山相倉集落		相倉	南砺市	昭和 45 12 4
国	史跡	越中五箇山菅沼集落		菅沼	南砺市	昭和 45 12 4
国	史跡	高瀬遺跡(石仏地区)		高瀬736	南砺市	昭和 47 3 22
国	天然記念物	脇谷のトチノキ		利賀村栗当字脇谷244	南砺市	大正 15 10 20
国	伝統的建造物群	南砺市相倉伝統的建造物群保存地区		相倉		平成 6 12 21
国	伝統的建造物群	南砺市菅沼伝統的建造物群保存地区		菅沼		平成 6 12 21
国	登録有形文化財	井波町物産展示館(旧井波駅舎)	1	北川86	南砺市	平成 8 12 20
国	登録有形文化財	城端織物組合事務棟	1棟	城端648-1	南砺市	平成 12 12 4
国	登録有形文化財	富田家住宅	1棟	安居188-1	個人所有	平成 16 7 23
国	登録有形文化財	齋加家住宅主屋	1棟	井並八日町3036外	南砺市	平成 26 10 7
国	登録有形文化財	齋加家住宅土蔵	1棟	井並八日町3037外	南砺市	平成 26 10 7
国	登録有形文化財	松風楼東棟	1棟	福光字川原7471-8	個人所有	平成 26 10 7
国	登録有形文化財	松風楼西棟	1棟	福光字川原7471-15	個人所有	平成 26 10 7
国	登録有形文化財	松風楼一の蔵	1棟	福光字川原7471-15	個人所有	平成 26 10 7
国	登録有形文化財	松風楼二の蔵	1棟	福光字川原7471-15	個人所有	平成 26 10 7
国	登録有形文化財	じょうはな庵(旧中谷家住宅)主屋	1棟	城端字大工町644-1外	個人所有	平成 27 11 17
国	登録有形文化財	じょうはな庵(旧中谷家住宅)土蔵	1棟	城端字大工町647-11	個人所有	平成 27 11 17
国	登録有形文化財	旧大鋸屋小学校体育館	1棟	大鋸屋125外	南砺市	平成 27 11 17
県	建造物	瑞泉寺山門	1	井波3050	瑞泉寺	昭和 40 1 1
県	建造物	安居寺観音堂	1棟	安居4921	安居寺	昭和 46 11 18
県	建造物	五箇山の念仏道場	1棟	寿川1444	寿川地区	昭和 61 7 18
県	建造物	城端別院善徳寺(本堂、山門、鐘楼、太鼓楼)	4棟	城端405	善徳寺	平成 5 8 18
県	建造物	旧上中田念仏道場	1棟	小原尻崎14	南砺市	平成 10 2 25
県	建造物	羽馬家住宅	1棟	小瀬24	羽馬美代子	平成 10 2 25
県	絵画	安居寺の絵馬	3枚	安居4921	安居寺	昭和 40 1 1
県	絵画	北野社頭阿国歌舞伎図	1	福野1801	福野神明社	昭和 47 12 2
県	彫刻	木造阿弥陀如来立像	1	井波3050	瑞泉寺	昭和 40 1 1
県	彫刻	石造地藏菩薩半跏像	1	安居4941	安居寺	昭和 40 1 1
県	彫刻	木造聖観世音菩薩立像	1	安居4941	安居寺	昭和 40 1 1
県	彫刻	僧形八幡神像	1	利賀村大豆谷158	大豆谷地区	昭和 47 10 5
県	彫刻	木造見返阿弥陀如来立像	1	安居4941	安居寺	昭和 49 7 1
県	工芸品	彩漆鯉模様手付盃盆	1	城端511-1	篠井家	昭和 40 1 1
県	工芸品	安居寺の慶長四年在銘石燈籠	1	安居4921	安居寺	昭和 49 7 1
県	書跡古文書	城端別院善徳寺文書	5,996 (9,309)	城端405	善徳寺	昭和 58 6 27
県	歴史資料	善徳寺宝物(絵画39点 彫刻7点)		城端405	善徳寺	昭和 54 1 23 昭和 55 9 12
県	有形民俗文化財	流刑小屋	1棟	田向312-2	南砺市	昭和 40 10 1
県	有形民俗文化財	善徳寺宝物	144	城端405	善徳寺	昭和 55 9 12
県	無形民俗文化財	利賀の初午行事		利賀村	利賀初午保存会	平成 16 7 16
県	無形民俗文化財	福野の夜高祭		福野	福野夜高保存会	平成 16 7 16
県	史跡	高瀬遺跡(穴田地区)		高瀬	南砺市	昭和 47 2 26
県	天然記念物	赤祖父石灰華生成地		東西原西島1-45	東西原集落	昭和 40 1 1
県	天然記念物	楸谷の天然福寿草自生地		川上中柳谷島	南砺市	昭和 40 1 1
県	天然記念物	鉢伏のなしのき		杉山8-1	杉山生産森林組合	昭和 40 1 1
県	天然記念物	縄ヶ池みずばしょう群生地		藁谷山40	藁谷北野生産森林組合	昭和 40 1 1
県	天然記念物	蠟山越の彼岸桜自生地		藁谷嶺山14	南砺市	昭和 40 1 1

県	天然記念物	坂上の大杉			利賀村坂上731	八幡宮	昭和	42	9	26
---	-------	-------	--	--	----------	-----	----	----	---	----

舟橋村

指定別	種別	名称	員数	所在地	所有者又は管理者	指定年月日
県	彫刻	阿弥陀如来立像	1	船	竹内323	無量寺 昭和 49 7 1

上市町

指定別	種別	名称	員数	所在地	所有者又は管理者	指定年月日
国	彫刻	大岩日石寺磨崖仏(不動明王及び二童子像、阿弥陀如来坐像、僧形坐像)	5	船	大岩163	日石寺 昭和 49 6 8
国	史跡	大岩日石寺石仏			大岩163	日石寺 昭和 5 7 8
国	史跡	上市黒川遺跡群 円念寺山終塚 黒川上山墓跡 伝真興寺跡			黒川字舟ノ谷、字上山 字牛屋、字花岡谷地内	上市町他 平成 18 1 26
県	彫刻	木造大徹宗令禪師頂相	1	船	眼目11	立山寺 昭和 40 1 1
県	天然記念物	立山寺参道のとが並木			眼目字大平102	立山寺 昭和 40 1 1
県	天然記念物	宮川の大けやき			若杉字芋田39	日吉神社 昭和 40 1 1

立山町

指定別	種別	名称	員数	所在地	所有者又は管理者	指定年月日
国	建造物	雄山神社前立社壇本殿	1	棟	岩峯寺1	岩峯雄山神社 明治 39 4 14
国	建造物	旧嶋家住宅(旧所在富山市片掛)	1	棟	芦峯寺古屋敷37	富山県 昭和 46 3 11
国	建造物	立山室堂	2	棟	芦峯寺ブナ坂外国有林	立山町 平成 7 6 27
国	建造物	白岩堰堤砂防施設	1	基	富山市 立山町	国土交通省 平成 21 6 30
国	彫刻	木造慈興上人坐像	1	船	芦峯寺2	芦峯雄山神社 昭和 6 1 19
国	彫刻	銅造男神立像	1	船	芦峯寺93の1立山博物館	富山県 昭和 43 4 25
国	工芸品	銅錫杖頭附鉄剣(鋭岳発見)	1	柄口	芦峯寺93の1立山博物館	富山県 昭和 34 6 27 57 3 27
国	有形民俗文化財	立山信仰用具	1,083	点	芦峯寺	富山県 昭和 45 3 9
国	特別名勝特別天然記念物	黒部峡谷附猿飛並びに奥鐘山			黒部市 立山町	農林水産省 昭和 39 7 10
国	名勝天然記念物	称名滝			芦峯寺ブナ坂外国有林	農林水産省 昭和 48 5 29
国	天然記念物	立山の山崎園谷			芦峯寺ブナ坂外国有林	農林水産省 昭和 20 2 22
国	登録有形文化財	本宮砂防ダム			富山市 立山町	国土交通省 平成 11 8 23
国	登録記念物	立山砂防工事専用軌道	1		芦峯寺ブナ坂60-1 外	国土交通省 農林水産省 平成 18 7 18
県	工芸品	青磁浮牡丹唐草文香炉	1	口	芦峯寺46	芦峯寺一山会 昭和 40 1 1
県	工芸品	黄銅製仏餉鉢	3	個	芦峯寺2	芦峯雄山神社 昭和 40 2 1
県	工芸品	牡丹花蝶雀文鏡	1	面	芦峯寺2	芦峯雄山神社 昭和 40 2 1
県	古文書	越中立山芦峯寺古文書	書冊56 他328	冊点	芦峯寺46	芦峯寺一山会 昭和 40 1 1
県	古文書	越中立山岩峯寺古文書	481	点	岩峯寺1	岩峯雄山神社 昭和 40 1 1
県	歴史資料	川合文書	古地図 59 古文書 143	点	芦峯寺93-1立山博物館	富山県 平成 5 8 18
県	有形民俗文化財	立山参道の石塔並びに石仏群	石塔3 石仏41	基船	立山町岩峯寺地域より芦峯寺国有地域地獄谷室堂付近に至る	立山町 昭和 42 1 12
県	有形民俗文化財	芦峯閻魔堂の仏像群	13	船	芦峯寺野口割45-1	総代 昭和 43 6 18
県	無形民俗文化財	芦峯寺のおんば様のお召し替え			芦峯寺	芦峯寺地区 平成 16 7 16
県	史跡	稚子塚			浦田字前田1580	立山町 昭和 40 1 1
県	史跡名勝天然記念物	称名滝とその流域(悪城の壁、称名滝、称名廊下、地獄谷、みくりが池)			芦峯寺字大日1外	農林水産省 昭和 40 1 1
県	天然記念物	立山山麓ひかりごけ発生地			芦峯寺ブナ坂外国有林	立山町 昭和 40 1 1
県	天然記念物	岩室滝			虫谷字大滝谷219	立山町 昭和 40 1 1
県	天然記念物	芦峯雄山神社境内杉林			芦峯寺2	芦峯雄山神社 昭和 42 9 26

入善町

指定別	種別	名称	員数	所在地	所有者又は管理者	指定年月日
国	無形民俗文化財	邑町のサイノカミ			上野(邑町地区)	塞の神まつり保存会 平成 22 3 11
国	史跡	じょうへのま遺跡			田中792外	入善町 昭和 54 5 14
国	天然記念物	杉沢の沢スギ			吉原(柳原地内)	入善町 昭和 48 8 4
国	登録有形文化財	入善町下山芸術の森アトスペース(旧下山発電所)	1	棟	下山364-1	入善町 平成 8 12 20
県	彫刻	木造聖観世音菩薩立像 千手観世音菩薩立像 馬頭観世音菩薩立像	3	船	舟見1498	十三寺 昭和 40 1 1
県	天然記念物	下山八幡社の大藤と境内林			下山548-1	八幡社 昭和 40 1 1
県	天然記念物	小摺戸の大藤			小摺戸821	神明社 昭和 40 1 1

朝日町

指定別	種別	名称	員数	所在地	所有者又は管理者	指定年月日
国	史跡	不動堂遺跡		不動堂5	朝日町	昭和 49 12 23
国	天然記念物	宮崎鹿島樹叢		宮崎字上ノ山	朝日町	昭和 11 12 16
国	特別天然記念物	白馬連山高山植物帯		朝日町 黒部市	農林水産省	昭和 27 3 29
県	彫刻	毘沙門天立像	1 躯	南保4740-1	清水寺	昭和 60 9 12
県	史跡	境一里塚		境字東地1873-1	朝日町	昭和 40 1 1
県	史跡	宮崎城跡		城山10	朝日町	昭和 40 1 1
県	史跡	境関跡		境字東地	朝日町	昭和 40 10 1
県	史跡	浜山玉つくり遺跡		宮崎字浜山12-30	朝日町	昭和 47 10 5
県	天然記念物	寺谷アンモナイト包蔵地		大平字小内山1	農林水産省	昭和 53 1 24

二市町村以上

指定別	種別	名称	員数	所在地	所有者又は管理者	指定年月日
国	建造物	白岩堰堤砂防施設	1 基	富山市 立山町	国土交通省	平成 21 6 30
国	無形民俗文化財	越中の稚児舞		婦中町中名851-1(熊野神社 8/25) 射水市加茂中部630(加茂神社 9/4) 黒部市宇奈月町明日836(法福寺 4月第3日曜)	熊野神社稚児舞保存会 加茂神社神事伝承会 明日稚児舞保存会	昭和 57 1 14
国	特別名勝特別天然記念物	黒部峡谷附猿飛並びに奥鐘山		黒部市 立山町	農林水産省	昭和 39 7 10
国	特別天然記念物	ホタルイカ群遊海面		常願寺川河口右岸より旧魚津町に至る海岸朔望満潮線より700間以内の海面	富山県	昭和 27 3 29
国	特別天然記念物	ライチョウ		地域を定めず	富山県	昭和 30 2 15
国	特別天然記念物	カモシカ		地域を定めず		昭和 30 2 15
国	特別天然記念物	白馬連山高山植物帯		黒部市 朝日町	農林水産省	昭和 27 3 29
国	天然記念物	越の犬		地域を定めず		昭和 9 12 28
国	天然記念物	柴犬		地域を定めず		昭和 11 12 16
国	天然記念物	イヌワシ		地域を定めず		昭和 40 5 12
国	天然記念物	イタセンバラ		地域を定めず		昭和 49 6 25
国	天然記念物	ヤマネ		地域を定めず		昭和 50 6 26
国	登録有形文化財	本宮砂防ダム		富山市 立山町	国土交通省	平成 11 8 23
県	天然記念物	クモツマキチョウ		地域を定めず	富山県	昭和 52 4 12

4 調査統計

(1) 学校基本調査(速報)・付帯調査

(※大学・短大等の高等教育機関については、県で別途調査した数)

ア 設置者別学校数、在籍者数、教職員数一覧

(平成29年5月1日現在)

学校種別		設置者別	学校数			園児・児童・生徒・学生数			
			本校	分校	計	男	女	計	
幼稚園	国 公 私		1		1	43	57	100	
			23		23	523	476	999	
			33		33	1,347	1,361	2,708	
		計	57		57	1,913	1,894	3,807	
幼保連携型 認定こども園	公 私		4		4	165	164	329	
			76		76	3,773	3,615	7,388	
		計	80		80	3,938	3,779	7,717	
小学校	国 公		1		1	210	210	420	
			191	1	192	26,578	24,934	51,512	
		計	192	1	193	26,788	25,144	51,932	
中学校	国 公 私		1		1	267	209	476	
			79	1	80	14,175	13,560	27,735	
			1		1	161	162	323	
		計	81	1	82	14,603	13,931	28,534	
高等学校	本科	全日制	県		1	38	10,274	11,039	21,313
			私			10	3,578	2,523	6,101
		小計	47	1	48	13,852	13,562	27,414	
	専攻科	定時制	県	4(1)	1	5(1)	480	552	1,032
		通信制	県	(2)		(2)	424	495	919
			県	(3)	(1)	(4)	106	156	262
		小計	(3)	(1)	(4)	106	156	262	
高等学校合計			51	2	53	14,862	14,765	29,627	
			(通信制を除く合計)			(14,438)	(14,270)	(28,708)	
特別支援学校	国		1	1	幼				
		小			13	4	17		
		中			13	5	18		
		高			19	5	24		
		計			45	14	59		
	県		12	1	13	幼	6	8	14
		小				272	127	399	
		中				174	72	246	
		高				383	169	552	
		計				835	376	1,211	
	市		1		1	幼			
		小				9	13	22	
		中				7	3	10	
高									
計	16	16	32						
合計			14	1	15	896	406	1,302	

高等教育機関	高等専門学校	国	1		1	962	458	1,420	
	短期大学	私	2		2	139	927	1,066	
	大学	国 県 私		1		1	5,562	3,687	9,249
				1		1	1,090	247	1,337
				3		3	548	508	1,056
計			5		5	7,200	4,442	11,642	

ア 設置者別学校数、在籍者数、教職員数一覧(続き)

(平成29年5月1日現在)

学校種別	設置者別	本務教員数			職員数(教員除)			備考		
		男	女	計	男	女	計			
幼稚園	国		7	7				国立の職員数は、幼・小・中・特別支援共通職員(男3、女1、計4)		
	公		102	102	5	19	24			
	私	24	290	314	36	17	53		私立幼稚園数には休2を含む	
	計	24	399	423	41	36	77			
幼保連携型認定こども園	公		66	66		7	7			
	私	78	1,720	1,798	39	317	356			
	計	78	1,786	1,864	39	324	363			
小学校	国	11	7	18				公立小学校数には休校3を含む		
	公	1,240	2,342	3,582	163	618	781			
	私	1,251	2,349	3,600	163	618	781			
中学校	国	15	8	23	3	1	4			
	公	1,092	979	2,071	87	201	288			
	私	15	8	23		3	3			
	計	1,122	995	2,117	90	205	295			
高等学校	本科	全日制	県	1,029	654	1,683	230	157	387	
			私	280	118	398	38	23	61	
			小計	1,309	772	2,081	268	180	448	
	専攻科	通信制	県	130	96	226	26	16	42	()内は全日制併置校で、外教
			県	12	6	18				定時制併置校2
	専攻科	小計	県							県立全日制併置校2・定時制併置校2
			私							私立全日制併置校1
	合計		1,451	874	2,325	294	196	490		
特別支援学校	国	6	23	29						
	県	281	581	862	71	102	173			
	市	9	24	33	1	3	4			
	合計	296	628	924	72	105	177			

高等教育機関	高等専門学校	国	106	19	125	51	37	88	学生数に専攻科含む 教職員に練習船教員を含む
	短期大学	私	41	35	76	19	23	42	
	大学	国	702	155	857	386	930	1,316	学生数には大学院生、教職員数には附属機関を含む
		県	122	11	133	22	18	40	
		私	43	20	63	31	19	50	
	計	867	186	1,053	439	967	1,406		

イ 累年学校数、教員1人当たり児童・生徒数の全国比較(公立のみ)

区分	小 学 校				中 学 校			
	学校数 (本校)	教員数 (本務)	児童数	教員1人当 たり児童数	学校数 (本校)	教員数 (本務)	生徒数	教員1人当 たり生徒数
年次	校	人	人	人	校	人	人	人
11 全国	23,395	406,419	7,385,066	18.2	10,406	248,358	3,972,116	16.0
富山	233	3,670	62,558	17.0	86	2,222	35,923	16.2
12 全国	23,328	402,577	7,251,266	18.0	10,384	243,682	3,835,337	15.7
富山	232	3,664	61,383	16.8	85	2,165	34,366	15.9
13 全国	23,205	402,800	7,182,434	17.8	10,356	241,519	3,724,711	15.4
富山	232	3,609	60,867	16.9	85	2,134	33,423	15.7
14 全国	23,068	405,453	7,124,712	17.6	10,316	239,923	3,597,997	15.0
富山	232	3,656	60,484	16.5	85	2,129	32,115	15.1
15 全国	22,917	408,755	7,111,695	17.4	10,284	237,831	3,482,087	14.6
富山	231	3,703	60,574	16.4	85	2,120	31,250	14.7
16 全国	22,729	409,665	7,084,675	17.3	10,241	235,317	3,394,055	14.4
富山	230	3,704	60,511	16.3	84	2,071	30,357	14.7
17 全国	22,471	411,430	7,079,790	17.2	10,163	233,770	3,350,508	14.3
富山	220	3,690	60,608	16.4	84	2,060	29,835	14.5
18 全国	22,262	412,300	7,067,863	17.1	10,119	232,968	3,320,772	14.3
富山	208	3,652	60,964	16.7	84	2,051	29,383	14.3
19 全国	22,093	412,509	7,011,876	17.0	10,077	233,985	3,327,531	14.2
富山	207	3,645	60,569	16.6	84	2,071	29,635	14.3
20 全国	21,892	413,283	6,998,986	16.9	10,028	233,583	3,302,235	14.1
富山	204	3,649	60,659	16.6	84	2,065	29,626	14.3
21 全国	21,686	413,239	6,939,922	16.8	9,965	234,505	3,308,101	14.1
富山	202	3,661	59,983	16.4	82	2,096	30,094	14.4
22 全国	21,443	413,473	6,869,318	16.6	9,902	234,471	3,270,582	13.9
富山	202	3,682	59,396	16.1	81	2,110	29,650	14.1
23 全国	21,431	413,024	6,763,713	16.4	9,915	236,433	3,287,437	13.9
富山	200	3,717	58,669	15.8	81	2,122	29,697	14.0
24 全国	21,166	412,154	6,642,721	16.1	9,860	237,139	3,269,759	13.8
富山	198	3,664	57,491	15.7	81	2,106	29,561	14.0
25 全国	20,621	410,928	6,556,527	16.0	9,703	237,568	3,255,326	13.7
富山	197	3,667	56,226	15.3	80	2,130	29,564	13.9
26 全国	20,357	409,753	6,481,396	15.8	9,626	237,082	3,227,314	13.6
富山	194	3,633	54,830	15.1	80	2,141	29,596	13.8
27 全国	20,113	410,397	6,425,754	15.7	9,555	236,947	3,190,799	13.5
富山	194	3,635	53,758	14.8	80	2,129	29,059	13.6
28 全国	19,837	410,116	6,366,785	15.5	9,475	235,223	3,133,644	13.3
富山	191	3,596	52,685	14.7	80	2,102	28,502	13.6
29 全国	19,628	411,884	6,333,288	15.4	9,401	233,252	3,063,816	13.1
富山	191	3,582	51,512	14.4	79	2,071	27,735	13.4
石川	206	4,074	59,036	14.5	82	2,190	30,683	14.0
福井	198	3,114	42,123	13.5	76	1,811	21,374	11.8
新潟	469	8,239	109,692	13.3	229	4,801	55,221	11.5
岐阜	367	7,210	107,471	14.9	177	4,275	55,977	13.1
愛知	966	23,798	411,955	17.3	414	13,126	199,971	15.2
三重	368	6,951	94,256	13.6	157	3,788	47,565	12.6

区分	高等学校(全・定)				特別支援学校(盲・ろう・養護学校)			
	学校数 (本校・分校)	教員数 (本務)	生徒数 (本・専攻・別科)	教員1人当 たり生徒数	学校数	教員数 (本務)	在学者数	教員1人当 たり在学者数
年次	校	人	人	人	校	人	人	人
11 全国	4,148	207,904	2,953,894	14.2	928	54,802	84,899	1.5
富山	50	2,309	29,380	12.7	12	822	928	1.1
12 全国	4,145	206,236	2,930,295	14.2	932	55,871	86,221	1.5
富山	50	2,279	28,968	12.7	12	825	944	1.1
13 全国	4,146	204,015	2,865,102	14.0	936	56,924	88,171	1.5
富山	52	2,226	28,116	12.6	12	819	958	1.2
14 全国	4,136	200,797	2,773,619	13.8	933	58,165	90,254	1.6
富山	52	2,187	27,230	12.5	12	838	1,002	1.2
15 全国	4,117	197,617	2,685,783	13.6	935	59,456	92,550	1.6
富山	49	2,109	26,165	12.4	12	847	1,037	1.2
16 全国	4,093	194,925	2,612,679	13.4	939	60,547	94,929	1.6
富山	48	2,076	25,418	12.2	12	859	1,032	1.2
17 全国	4,082	191,005	2,527,462	13.2	943	61,916	97,761	1.6
富山	48	2,030	24,525	12.1	12	861	1,014	1.2
18 全国	4,045	187,599	2,447,387	13.0	947	63,332	100,717	1.6
富山	48	2,012	23,820	11.8	12	865	1,047	1.2
19 全国	3,976	184,162	2,384,309	12.9	954	65,064	104,293	1.6
富山	48	1,956	23,062	11.8	12	866	1,074	1.2
20 全国	3,906	181,553	2,353,763	13.0	966	66,913	108,456	1.6
富山	48	1,939	22,646	11.7	12	866	1,114	1.3
21 全国	3,846	179,831	2,340,549	13.0	971	68,745	113,155	1.6
富山	48	1,914	22,353	11.7	12	859	1,112	1.3
22 全国	3,780	179,433	2,357,261	13.1	980	71,027	117,968	1.7
富山	51	1,926	22,665	11.8	12	862	1,127	1.3
23 全国	3,724	177,851	2,337,733	13.1	990	73,045	122,269	1.7
富山	51	1,932	22,760	11.8	12	863	1,156	1.3
24 全国	3,688	177,152	2,328,102	13.1	1,000	74,584	126,159	1.7
富山	43	1,917	23,112	12.1	12	877	1,168	1.3
25 全国	3,646	174,716	2,287,673	13.1	1,021	75,865	128,738	1.7
富山	43	1,893	22,711	12.0	14	877	1,184	1.4
26 全国	3,628	174,363	2,286,385	13.1	1,037	77,479	131,781	1.7
富山	43	1,898	22,744	12.0	14	876	1,217	1.4
27 全国	3,604	173,473	2,268,162	13.1	1,056	79,115	134,092	1.7
富山	43	1,907	22,681	11.9	14	876	1,236	1.4
28 全国	3,589	172,741	2,252,942	13.0	1,067	80,558	136,072	1.7
富山	43	1,913	22,653	11.8	14	890	1,247	1.4
29 全国	3,571	171,474	2,224,881	13.0	1,076	81,995	138,187	1.7
富山	43	1,909	22,607	11.8	14	895	1,243	1.4
石川	45	1,977	23,333	11.8	12	748	1,208	1.6
福井	28	1,343	16,385	12.2	11	741	911	1.2
新潟	87	3,552	45,742	12.9	36	1,558	2,531	1.6
岐阜	66	3,366	44,212	13.1	22	1,628	2,578	1.6
愛知	165	9,023	137,523	15.2	37	3,631	7,267	2.0
三重	59	2,958	38,352	13.0	17	1,086	1,668	1.5

ウ 設置者別累年学校数、児童・生徒数、教職員数

(ア) 小 学 校

区分 年度	学 校 数						学 級 数			児 童 数						本 務 教 員 数 (公立)	職 員 数 (公立)		
	総数			国 立 (本 校)	公 立			総 数	国 立	公 立	国 立			公 立					
	計	本 校	分 校		計	本 校	分 校				計	男	女	計	男			女	
				計				男	女	計									男
54	284	260	24	1	283	259	24	3,319	12	3,307	105,619	480	240	240	105,139	54,186	50,953	4,486	1,294
55	279	257	22	1	278	256	22	3,346	12	3,343	108,108	480	240	240	107,628	55,275	52,353	4,554	1,336
56	278	256	22	1	277	255	22	3,386	12	3,374	109,595	480	240	240	109,115	55,971	53,144	4,587	1,316
57	275	253	22	1	274	252	22	3,389	12	3,377	109,983	479	239	240	109,504	56,095	53,409	4,599	1,299
58	272	251	21	1	271	250	21	3,339	12	3,327	108,860	480	240	240	108,380	55,656	52,724	4,511	1,286
59	271	251	20	1	270	250	20	3,277	12	3,265	106,191	480	240	240	105,711	54,371	51,340	4,480	1,274
60	268	249	19	1	267	248	19	3,186	12	3,174	102,257	479	239	240	101,778	52,224	49,554	4,391	1,255
61	268	249	19	1	267	248	19	3,119	12	3,107	97,482	479	239	240	97,003	49,929	47,074	4,308	1,231
62	267	249	18	1	266	248	18	3,042	12	3,030	92,445	480	240	240	91,965	47,348	44,617	4,253	1,224
63	265	248	17	1	264	247	17	2,986	12	2,974	88,164	479	239	240	87,685	45,017	42,668	4,211	1,210
元	265	248	17	1	264	247	17	2,928	12	2,916	84,645	479	239	240	84,166	43,189	40,977	4,191	1,198
2	264	247	17	1	263	246	17	2,882	12	2,870	81,687	477	240	237	81,210	41,676	39,534	4,137	1,187
3	264	247	17	1	263	246	17	2,831	12	2,819	79,051	480	240	240	78,571	40,412	38,159	4,105	1,161
4	263	246	17	1	262	245	17	2,789	12	2,777	76,731	479	239	240	76,252	38,955	37,297	4,054	1,150
5	263	246	17	1	262	245	17	2,747	12	2,735	75,008	479	240	239	74,529	38,083	36,446	4,017	1,149
6	257	243	14	1	256	242	14	2,698	12	2,686	72,936	479	239	240	72,457	36,999	35,458	3,964	1,130
7	254	241	13	1	253	240	13	2,619	12	2,607	71,110	480	240	240	70,630	35,997	34,633	3,894	1,120
8	245	238	7	1	244	237	7	2,548	12	2,536	68,734	480	240	240	68,254	34,697	33,557	3,845	1,118
9	243	236	7	1	242	235	7	2,494	12	2,482	66,476	480	240	240	65,996	33,615	32,381	3,772	1,093
10	243	236	7	1	242	235	7	2,459	12	2,447	64,692	480	240	240	64,212	32,892	31,320	3,729	1,076
11	240	234	6	1	239	233	6	2,409	12	2,397	63,038	480	240	240	62,558	32,084	30,474	3,670	1,050
12	238	233	5	1	237	232	5	2,383	12	2,371	61,863	480	240	240	61,383	31,411	29,972	3,664	1,036
13	238	233	5	1	237	232	5	2,354	12	2,342	61,347	480	240	240	60,867	31,097	29,770	3,609	1,002
14	237	233	4	1	236	232	4	2,369	12	2,357	60,964	480	240	240	60,484	30,951	29,533	3,656	1,017
15	235	232	3	1	234	231	3	2,390	12	2,378	61,053	479	239	240	60,574	30,837	29,737	3,703	1,009
16	234	231	3	1	233	230	3	2,432	12	2,420	60,990	479	239	240	60,511	30,885	29,626	3,704	1,014
17	224	221	3	1	223	220	3	2,459	12	2,447	61,088	480	240	240	60,608	30,908	29,700	3,690	999
18	211	209	2	1	210	208	2	2,448	12	2,436	61,441	477	239	238	60,964	31,117	29,847	3,652	958
19	210	208	2	1	209	207	2	2,435	12	2,423	61,048	479	240	239	60,569	30,998	29,571	3,645	966
20	206	205	1	1	205	204	1	2,454	12	2,442	61,135	476	238	238	60,659	30,941	29,718	3,649	939
21	204	203	1	1	203	202	1	2,445	12	2,433	60,459	476	236	240	59,983	30,791	29,192	3,661	911
22	203	203	0	1	202	202	0	2,430	12	2,418	59,870	474	234	240	59,396	30,379	29,017	3,682	896
23	201	201	0	1	200	200	0	2,432	12	2,420	59,145	476	237	239	58,669	29,991	28,678	3,699	875
24	199	199	0	1	198	198	0	2,384	12	2,372	57,959	468	233	235	57,491	29,531	27,960	3,664	857
25	198	198	0	1	197	197	0	2,030	12	2,018	56,684	458	228	230	56,226	28,891	27,335	3,667	843
26	196	195	1	1	195	194	1	1,982	12	1,970	55,277	447	223	224	54,830	28,151	26,679	3,633	809
27	196	195	1	1	195	194	1	2,321	12	2,309	54,195	437	217	210	53,758	27,590	26,168	3,635	809
28	193	192	1	1	192	191	1	2,302	12	2,290	53,112	427	214	213	52,685	27,037	25,648	3,596	790
29	193	192	1	1	192	191	1	2,281	12	2,269	51,932	420	210	210	51,512	26,578	24,934	3,582	781

(注) 学校基本調査(5月1日)による。

(イ) 中学校

区分 年度	学校数									学級数				生徒数									本 務 教 員 数 (公立)	職 員 数 (公立)
	総数			国立 (本校)	公立			私立	総数	国立	公立	私立	国立			公立			私立					
	計	本校	分校		計	本校	分校						計	男	女	計	男	女	計	男	女			
																						計		
54	90	87	3	1	89	86	3	-	1,185	12	1,173	-	43,961	499	285	214	43,462	22,280	21,182	-	-	-	2,171	513
55	89	87	2	1	88	86	2	-	1,212	12	1,200	-	45,007	493	282	211	44,514	22,838	21,676	-	-	-	2,213	504
56	89	87	2	1	88	86	2	-	1,256	12	1,244	-	47,314	500	292	208	46,814	24,065	22,749	-	-	-	2,290	504
57	87	86	1	1	86	85	1	-	1,316	12	1,304	-	50,395	497	294	203	49,898	25,798	24,100	-	-	-	2,375	496
58	87	86	1	1	86	85	1	-	1,338	12	1,326	-	51,465	498	296	202	50,967	26,283	24,684	-	-	-	2,401	501
59	87	86	1	1	86	85	1	-	1,372	12	1,360	-	53,110	496	295	201	52,614	27,020	25,594	-	-	-	2,459	505
60	87	86	1	1	86	85	1	-	1,462	12	1,414	-	55,326	492	282	210	54,834	28,011	26,823	-	-	-	2,522	499
61	87	86	1	1	86	85	1	-	1,459	12	1,447	-	56,766	497	279	218	56,269	28,705	27,564	-	-	-	2,570	494
62	86	86	-	1	85	85	-	-	1,460	12	1,448	-	56,531	493	271	222	56,038	28,585	27,453	-	-	-	2,597	489
63	87	87	-	1	86	86	-	-	1,416	12	1,404	-	54,771	494	276	218	54,277	27,789	26,488	-	-	-	2,538	488
元	87	87	-	1	86	86	-	-	1,397	12	1,385	-	52,187	493	271	222	51,694	26,684	25,010	-	-	-	2,512	493
2	87	87	-	1	86	86	-	-	1,383	12	1,371	-	49,651	490	266	224	49,161	25,453	23,708	-	-	-	2,525	488
3	87	87	-	1	86	86	-	-	1,379	12	1,367	-	47,498	491	266	225	47,007	24,095	22,912	-	-	-	2,540	471
4	87	87	-	1	86	86	-	-	1,330	12	1,318	-	45,383	489	259	230	44,894	22,987	21,907	-	-	-	2,457	466
5	87	87	-	1	86	86	-	-	1,265	12	1,253	-	43,051	487	257	230	42,564	21,738	20,826	-	-	-	2,375	460
6	87	87	-	1	86	86	-	-	1,206	12	1,194	-	41,036	483	253	230	40,553	20,811	19,742	-	-	-	2,326	464
7	87	87	-	1	86	86	-	-	1,164	12	1,152	-	39,779	482	246	236	39,297	20,153	19,144	-	-	-	2,283	459
8	87	87	-	1	86	86	-	-	1,155	12	1,143	-	39,197	482	247	235	38,715	19,952	18,763	-	-	-	2,282	458
9	87	87	-	1	86	86	-	-	1,141	12	1,129	-	38,628	479	245	234	38,149	19,609	18,540	-	-	-	2,279	457
10	87	87	-	1	86	86	-	-	1,131	12	1,119	-	37,637	476	241	235	37,161	18,885	18,276	-	-	-	2,243	444
11	87	87	-	1	86	86	-	-	1,100	12	1,088	-	36,396	473	238	235	35,923	18,174	17,749	-	-	-	2,222	440
12	86	86	-	1	85	85	-	-	1,060	12	1,048	-	34,842	476	240	236	34,366	17,401	16,965	-	-	-	2,165	431
13	86	86	-	1	85	85	-	-	1,038	12	1,026	-	33,900	477	239	238	33,423	17,083	16,340	-	-	-	2,134	433
14	86	86	-	1	85	85	-	-	1,012	12	1,000	-	32,590	475	242	233	32,115	16,427	15,688	-	-	-	2,129	423
15	86	86	-	1	85	85	-	-	990	12	978	-	31,730	480	244	236	31,250	16,055	15,195	-	-	-	2,120	419
16	85	85	-	1	84	84	-	-	963	12	951	-	30,835	478	247	231	30,357	15,543	14,814	-	-	-	2,071	410
17	86	86	-	1	84	84	-	1	956	12	941	3	30,402	472	233	239	29,835	15,310	14,525	95	53	42	2,061	393
18	86	86	-	1	84	84	-	1	955	12	936	7	30,076	471	236	235	29,383	14,949	14,434	222	139	83	2,051	379
19	86	86	-	1	84	84	-	1	969	12	946	11	30,456	471	228	243	29,635	15,041	14,594	350	214	136	2,071	359
20	86	86	-	1	84	84	-	1	965	12	943	10	30,443	476	235	241	29,626	15,072	14,554	341	203	138	2,065	323
21	84	84	-	1	82	82	-	1	1,020	12	998	10	30,918	478	240	238	30,094	15,300	14,794	346	186	160	2,096	301
22	83	83	-	1	81	81	-	1	1,012	12	991	9	30,448	479	254	225	29,650	15,169	14,481	319	163	156	2,110	293
23	83	83	-	1	81	81	-	1	1,032	12	1,011	9	30,500	478	266	212	29,697	15,111	14,586	325	173	152	2,122	309
24	83	83	-	1	81	81	-	1	1,023	12	1,002	9	30,364	478	272	206	29,561	15,062	14,499	325	173	152	2,106	305
25	82	82	-	1	80	80	-	1	896	12	875	9	30,372	479	271	208	29,564	15,078	14,486	329	180	149	2,130	301
26	83	82	1	1	80	80	1	1	900	12	879	9	30,419	480	262	218	29,596	15,082	14,514	343	179	164	2,141	293
27	83	82	1	1	81	80	1	1	1,024	12	1,003	9	29,867	478	257	221	29,059	14,920	14,139	330	169	161	2,129	294
28	83	82	1	1	81	80	1	1	998	12	977	9	29,312	478	265	213	28,502	14,580	13,922	332	165	167	2,102	294
29	82	81	1	1	80	79	1	1	983	12	962	9	28,534	476	267	209	27,735	14,175	13,560	323	161	162	2,071	288

(注) 学校基本調査(5月1日)による。

(ウ) 高等学校

区分 年度	学校数							生徒数							
	総数			公立			私立	総数			公立				
	計	本校	分校	計	本校	分校		計	男	女	総数	科			専攻科
												計	全日制	定時制	
54	56	50	6	47	42	5	本校8 分校1	42,866	21,154	21,712	33,447	33,297	31,435	1,862	150
55	56	51	5	47	42	5	9	44,046	21,826	22,220	34,163	34,037	32,299	1,738	126
56	56	51	5	47	42	5	9	43,767	21,716	22,051	33,860	33,756	32,187	1,569	104
57	56	51	5	47	42	5	9	42,645	21,121	21,524	33,004	32,900	31,460	1,440	104
58	59	54	5	50	45	5	9	43,634	21,660	21,974	33,743	33,644	32,280	1,364	99
59	59	54	5	50	45	5	9	45,566	22,705	22,861	35,290	35,211	33,925	1,286	79
60	59	54	5	50	45	5	9	48,438	24,322	24,116	37,522	37,417	36,192	1,225	105
61	60	55	5	51	46	5	9	49,521	24,838	24,683	38,401	38,284	37,093	1,191	117
62	60	55	5	51	46	5	9	51,122	25,642	25,480	39,569	39,452	38,296	1,156	117
63	60	55	5	51	46	5	9	53,257	26,614	26,643	41,108	41,003	39,846	1,157	105
元	60	55	5	51	46	5	9	54,706	27,371	27,335	42,148	42,057	40,916	1,141	91
2	59	55	4	50	46	4	9	54,486	27,292	27,194	42,006	41,918	40,804	1,114	88
3	59	55	4	50	46	4	9	52,835	26,631	26,204	40,694	40,571	39,481	1,090	123
4	59	55	4	50	46	4	9	50,401	25,574	24,827	38,794	38,630	37,637	993	164
5	59	55	4	50	46	4	9	47,997	24,429	23,568	36,857	36,670	35,794	876	187
6	59	55	4	50	46	4	9	45,910	23,202	22,708	35,349	35,125	34,247	878	224
7	59	55	4	50	46	4	9	43,780	22,051	21,729	33,828	33,578	32,719	859	250
8	59	55	4	50	46	4	9	41,293	20,731	20,562	32,126	31,876	30,990	886	250
9	59	55	4	50	46	4	9	39,152	19,729	19,423	30,683	30,410	29,503	907	273
10	59	55	4	50	46	4	9	37,811	19,079	18,732	29,810	29,560	28,541	1,019	250
11	59	55	4	50	46	4	9	37,184	18,841	18,343	29,380	29,141	28,083	1,058	239
12	59	55	4	50	46	4	9	36,569	18,488	18,081	28,968	28,719	27,604	1,115	249
13	61	57	4	52	48	4	9	35,389	17,721	17,668	28,166	27,918	26,742	1,176	248
14	61	57	4	52	48	4	9	34,138	17,047	17,091	27,230	26,990	25,789	1,201	240
15	58	55	3	49	46	3	9	32,734	16,341	16,393	26,165	25,913	24,691	1,222	252
16	57	55	2	48	46	2	9	31,883	16,107	15,776	25,418	25,154	23,964	1,190	264
17	57	55	2	48	46	2	9	30,784	15,520	15,264	24,525	24,222	23,027	1,195	303
18	57	55	2	48	46	2	9	29,794	15,063	14,731	23,820	23,498	22,332	1,166	322
19	57	55	2	48	46	2	9	28,830	14,506	14,324	23,062	22,771	21,689	1,082	291
20	58	56	2	48	46	2	10	28,379	14,245	14,134	22,646	22,360	21,301	1,059	286
21	58	56	2	48	46	2	10	28,110	14,036	14,074	22,353	22,089	20,995	1,094	264
22	61	58	3	51	48	3	10	28,613	14,309	14,304	22,665	22,384	21,239	1,145	281
23	61	58	3	51	48	3	10	28,753	14,425	14,328	22,760	22,476	21,303	1,173	284
24	53	51	2	43	41	2	10	29,279	14,688	14,591	23,134	22,854	21,697	1,157	280
25	53	51	2	43	41	2	10	28,864	14,577	14,287	22,745	22,468	21,383	1,085	277
26	53	51	2	43	41	2	10	28,857	14,524	14,333	22,744	22,494	21,393	1,101	250
27	53	51	2	43	41	2	10	28,671	14,394	14,277	22,681	22,426	21,315	1,111	255
28	53	51	2	43	41	2	10	28,624	14,391	14,233	22,653	22,385	21,296	1,089	268
29	53	51	2	43	41	2	10	28,708	14,438	14,270	22,607	22,345	21,313	1,032	262

(注) 学校基本調査(5月1日)による。

(ウ) 高等学校(続き)

区分 年度	生徒数			本 務 教 員 数 (公立)	職 員 数 (公立)
	私 立				
	総 数	本 科	専 攻 科		
全 日 制					
54	9,419	9,376	43	2,110	798
55	9,883	9,841	42	2,143	772
56	9,907	9,872	35	2,137	772
57	9,641	9,607	34	2,125	800
58	9,891	9,847	44	2,188	807
59	10,276	10,225	51	2,264	805
60	10,916	10,874	42	2,335	818
61	11,120	11,080	40	2,389	842
62	11,553	11,514	39	2,457	823
63	12,149	12,113	36	2,552	816
元	12,558	12,518	40	2,593	769
2	12,480	12,443	37	2,602	753
3	12,141	12,094	47	2,589	760
4	11,607	11,566	41	2,582	735
5	11,140	11,094	46	2,553	734
6	10,561	10,518	43	2,553	735
7	9,952	9,916	36	2,489	729
8	9,167	9,131	36	2,414	706
9	8,469	8,443	26	2,359	698
10	8,001	7,980	21	2,313	682
11	7,804	7,786	18	2,309	675
12	7,601	7,585	16	2,279	612
13	7,223	7,207	16	2,226	568
14	6,908	6,892	16	2,187	520
15	6,569	6,554	15	2,109	517
16	6,465	6,452	13	2,076	516
17	6,259	6,216	43	2,030	491
18	5,974	5,934	40	2,012	478
19	5,768	5,729	39	1,956	457
20	5,733	5,697	36	1,939	444
21	5,757	5,722	35	1,914	417
22	5,948	5,914	34	1,926	407
23	5,993	5,970	23	1,952	395
24	6,167	6,145	22	1,936	385
25	6,153	6,119	34	1,893	401
26	6,113	6,080	33	1,898	400
27	5,990	5,990	0	1,907	396
28	5,971	5,971	0	1,913	379
29	6,101	6,101	0	1,909	429

(エ) 特別支援学校(国・公立)

区分 年度	学 校 数					在学者数				本 務 教 員 数 (公立)	職 員 数 (公立)
	総 数	盲 学 校	ろ う 学 校	養 護 学 校		総 数	盲 学 校	ろ う 学 校	養 護 学 校		
				本 校	分 校						
54	13	1	2	7	3	1,045	74	112	859	429	199
55	13	1	2	7	3	1,092	73	106	913	442	206
56	13	1	2	7	3	1,080	73	99	908	447	207
57	14	1	2	8	3	1,132	78	105	949	482	217
58	14	1	2	9	2	1,109	77	96	936	483	221
59	14	1	2	9	2	1,119	76	98	945	500	220
60	14	1	2	9	2	1,161	78	102	981	539	220
61	14	1	2	9	2	1,173	83	105	985	563	221
62	14	1	2	9	2	1,160	80	101	979	579	218
63	14	1	2	9	2	1,132	72	97	963	598	218
元	14	1	2	9	2	1,131	71	96	964	599	220
2	14	1	2	9	2	1,130	70	95	965	627	223
3	14	1	2	9	2	1,084	65	92	927	683	224
4	14	1	2	9	2	1,051	60	92	899	766	221
5	14	1	2	9	2	1,040	53	91	896	762	223
6	14	1	2	9	2	1,027	54	89	884	764	224
7	14	1	2	9	2	974	47	80	847	789	224
8	14	1	2	9	2	960	37	77	846	774	222
9	14	1	2	9	2	985	34	75	876	815	225
10	13	1	2	9	1	994	38	72	884	845	226
11	13	1	2	9	1	978	34	68	876	817	228
12	13	1	2	9	1	999	39	70	890	825	215
13	13	1	2	9	1	1,015	35	71	909	819	217
14	13	1	2	9	1	1,061	40	66	955	838	209
15	13	1	2	9	1	1,094	42	64	988	847	202
16	13	1	2	9	1	1,089	39	67	983	859	192
17	13	1	2	9	1	1,069	28	66	975	861	205
18	13	1	2	9	1	1,105	30	68	1,007	865	196
19	13	1	2	9	1	1,134	22	62	1,050	866	189
20	13	1	2	9	1	1,174	26	59	1,089	866	186
21	13	1	2	9	1	1,171	25	62	1,084	859	155
22	13	-	-	-	-	1,185	-	-	-	891	152
23	13	-	-	-	-	1,215	-	-	-	892	154
24	13	-	-	-	-	1,227	-	-	-	908	156
25	15	-	-	-	-	1,243	-	-	-	907	168
26	15	-	-	-	-	1,276	-	-	-	905	166
27	15	-	-	-	-	1,295	-	-	-	907	164
28	15	-	-	-	-	1,306	-	-	-	919	161
29	15	-	-	-	-	1,302	-	-	-	924	177

(注) 学校基本調査(5月1日)による。

(才) 幼稚園

区分 年度	学校数					学級数				園児数				本務教員数			
	総 数	国 立	公立		私 立	総 数	国 立	公 立	私 立	総 数	国 立	公 立	私 立	総 数	国 立	公 立	私 立
			本 園	分 園													
54	110	1	54	-	55	438	5	163	270	14,333	124	4,968	9,241	614	6	188	420
55	112	1	54	-	57	489	5	164	320	13,823	126	4,621	9,076	625	6	195	424
56	111	1	53	-	57	473	5	157	311	13,190	126	4,136	8,928	616	6	188	422
57	112	1	53	-	58	480	5	152	323	12,918	128	3,843	8,947	626	6	185	435
58	112	1	53	-	58	478	5	151	322	12,735	128	3,659	8,948	639	7	184	448
59	114	1	53	-	60	472	5	139	328	12,510	128	3,457	8,925	652	6	180	466
60	115	1	53	-	61	493	5	144	344	12,253	127	3,116	9,010	660	6	177	477
61	115	1	53	-	61	498	5	144	349	12,216	132	2,908	9,176	661	6	171	484
62	115	1	53	-	61	508	5	140	363	12,361	131	2,925	9,305	669	6	176	487
63	114	1	52	-	61	509	5	140	364	12,308	132	2,768	9,408	682	6	174	502
元	114	1	52	-	61	514	5	142	367	12,314	132	2,701	9,481	687	6	172	509
2	114	1	52	-	61	509	5	142	362	11,918	132	2,501	9,285	679	6	166	507
3	111	1	50	-	60	502	5	137	360	11,305	132	2,235	8,938	666	6	156	504
4	111	1	50	-	60	510	5	137	368	11,086	132	2,190	8,764	668	7	151	510
5	111	1	50	-	60	500	5	135	360	10,664	132	2,091	8,441	672	6	157	509
6	111	1	50	-	60	500	5	135	360	10,399	132	2,071	8,196	673	6	154	513
7	109	1	48	-	60	485	5	131	349	9,899	132	1,811	7,956	641	6	138	497
8	109	1	48	-	60	481	5	125	351	9,807	132	1,847	7,828	647	6	141	500
9	109	1	48	-	60	475	5	126	344	9,738	132	1,875	7,731	646	6	147	493
10	109	1	48	-	60	479	5	124	350	9,738	132	1,867	7,739	653	6	148	499
11	109	1	48	-	60	483	5	130	348	9,671	132	1,932	7,607	677	7	158	512
12	109	1	48	-	60	481	5	131	345	9,695	132	2,046	7,517	692	6	163	523
13	108	1	47	-	60	493	5	135	353	9,452	128	2,051	7,273	692	6	171	515
14	108	1	47	-	60	486	5	138	343	9,214	126	1,981	7,107	702	6	177	519
15	107	1	46	-	60	486	5	142	339	9,006	131	2,013	6,862	710	6	182	522
16	106	1	46	-	59	484	5	141	338	8,867	131	1,942	6,794	727	6	180	541
17	104	1	43	-	60	491	5	139	347	8,974	130	1,886	6,958	730	6	174	550
18	100	1	39	-	60	492	5	133	354	8,929	135	1,900	6,894	732	7	175	550
19	99	1	38	-	60	489	5	131	353	8,683	133	1,816	6,734	720	7	169	544
20	99	1	38	-	60	488	5	135	348	8,208	127	1,765	6,316	711	7	169	535
21	99	1	37	-	61	479	5	130	344	7,823	120	1,643	6,060	677	6	153	518
22	94	1	33	-	60	467	5	121	341	7,660	119	1,654	5,887	664	6	148	510
23	93	1	33	-	59	466	5	123	338	7,411	117	1,611	5,683	638	7	137	494
24	92	1	32	-	59	455	5	119	331	7,229	106	1,590	5,533	647	8	140	499
25	89	1	31	-	57	429	5	116	308	6,891	103	1,507	5,281	615	7	128	480
26	86	1	29	-	56	427	5	112	310	6,605	100	1,389	5,116	601	7	128	466
27	74	1	29	-	44	342	5	104	233	5,228	99	1,277	3,852	514	7	130	377
28	66	1	27	-	38	305	5	94	206	4,547	99	1,183	3,265	475	7	125	343
29	57	1	23	-	33	267	5	84	178	3,807	100	999	2,708	423	7	102	314

(注) 学校基本調査(5月1日)による。

(カ) 幼保連携型認定こども園

区分 年度	学 校 数					学 級 数				園 児 数				本 務 教 員 数			
	総 数	国 立	公立		私 立	総 数	国 立	公 立	私 立	総 数	国 立	公 立	私 立	総 数	国 立	公 立	私 立
			本 園	分 園													
27	26	0	0	0	26	137	0	0	137	3,972	0	0	3,972	594	0	0	594
28	58	0	2	0	56	292	0	6	286	8,435	0	137	8,298	1,307	0	23	1284
29	80	0	4	0	76	390	0	18	372	7,717	0	329	7,388	1,864	0	66	1798

エ 進学状況

(7) 中学校卒業生進路状況(国・公・私立)

(単位:人)

区分			(卒)年月			26.3			27.3			28.3			29.3		
			性別			男	女	計	男	女	計	男	女	計	男	女	計
高等学校等 進学者	高校本科	全日制	4,705	4,573	9,278	4,666	4,697	9,363	4,740	4,523	9,263	4,723	4,649	9,372			
		定時制	127	176	303	148	171	319	127	186	313	114	152	266			
		通信制	16	22	38	30	30	60	30	27	57	22	22	44			
	高等専門学校		182	87	269	186	96	282	202	80	282	172	91	263			
	特別支援学校 高等部本科		55	25	80	53	24	77	55	25	80	68	25	93			
	計		5,085	4,883	9,968	5,083	5,018	10,101	5,154	4,841	9,995	5,099	4,939	10,038			
	就職している者 (再掲)		2	1	3	1	0	1	3	0	3	2	0	2			
就職者		23	6	29	18	1	19	23	1	24	10	5	15				
専修学校等 進学者	専修学校	高等課程	1	1	2	0	1	1	2	0	2	1	0	1			
		その他の課程	0	2	2	0	0	0	1	0	1	0	0	0			
	各種学校		0	0	0	1	1	2	0	0	0	0	2	2			
	公共職業能力 開発施設等		0	0	0	1	0	1	2	0	2	0	0	0			
	計		1	3	4	2	2	4	5	0	5	1	2	3			
	就職している者 (再掲)		0	0	0	0	0	0	0	0	0	0	0	0			
上記以外の者		36	24	60	43	22	65	40	31	71	25	29	54				
死亡・不詳		2	0	2	0	0	0	0	0	0	1	0	1				
合計		5,147	4,916	10,063	5,146	5,043	10,189	5,222	4,873	10,095	5,136	4,975	10,111				
進学率(%)		98.8	99.3	99.1	98.8	99.5	99.1	98.7	99.3	99.0	99.3	99.3	99.3				
就職率(%)		0.5	0.1	0.3	0.4	0.0	0.2	0.5	0.0	0.3	0.2	0.1	0.2				
就職者の 産業別 内訳	第1次産業		0	0	0	4	0	4	0	0	0	1	0	1			
	第2次産業		15	0	15	7	0	7	14	0	14	6	0	6			
	第3次産業		9	7	16	7	1	8	11	1	12	5	5	10			
	上記以外・不詳		1	0	1	1	0	1	1	0	1	0	0	0			
	計		25	7	32	19	1	20	26	1	27	12	5	17			

(注) 学校基本調査(5月1日現在)による。

(イ) 高等学校卒業生進路状況 (公・私・全・定計)

(単位：人)

区分		(卒) 年月			26.3			27.3			28.3			29.3		
		性別		計	男	女	計	男	女	計	男	女	計	男	女	計
進学者	大学	2,160	1,824	3,984	2,155	1,931	4,086	2,147	1,870	4,017	2,113	1,934	4,047			
	短大	96	563	659	96	614	710	90	565	655	85	560	645			
	専攻科その他	10	59	69	16	58	74	30	60	90	14	54	68			
	計	2,266	2,446	4,712	2,267	2,603	4,870	2,267	2,495	4,762	2,212	2,548	4,760			
	就職している者(再掲)	6	2	8	8	0	8	4	2	6	2	1	3			
就職者		1,326	681	2,007	1,332	731	2,063	1,368	715	2,083	1,318	709	2,027			
専修学校等入学者	専修学校															
	専門課程	533	1,094	1,627	542	1,126	1,668	509	1,003	1,512	512	1,038	1,550			
	その他の課程	0	7	7	4	12	16	9	11	20	5	4	9			
	各種学校	316	161	477	316	144	460	320	176	496	350	158	508			
	公共職業能力開発施設等	102	7	109	141	3	144	121	7	128	115	8	123			
	計	951	1,269	2,220	1,003	1,285	2,288	959	1,197	2,156	982	1,208	2,190			
就職している者(再掲)		0	4	4	2	8	10	1	2	3	1	3	4			
一時的就業者		2	35	37	12	25	37	7	26	33	19	25	44			
上記以外の者		68	62	130	55	52	107	57	70	127	43	51	94			
死亡・不詳		0	0	0	0	0	0	0	0	0	0	0	0			
合計		4,613	4,493	9,106	4,669	4,696	9,365	4,658	4,503	9,161	4,574	4,541	9,115			
進学率(%)		49.1	54.4	51.7	48.6	55.4	52.0	48.7	55.4	52.0	48.4	56.1	52.2			
就職率(%)		28.9	15.3	22.2	28.7	15.7	22.2	29.5	16.0	22.8	28.9	15.7	22.3			
就職者の産業別	業	農業・林業	11	3	14	10	2	12	9	6	15	7	1	8		
		漁業	3	0	3	2	0	2	3	0	3	5	0	5		
		鉱業	0	0	0	0	0	0	1	0	1	0	0	0		
		建設業	164	14	178	177	9	186	168	14	182	169	17	186		
		製造業	730	345	1,075	738	377	1,115	819	341	1,160	775	365	1,140		
		卸売・小売業	64	60	124	79	96	175	59	87	146	69	87	156		
		金融・保険・不動産	9	9	18	10	10	20	7	9	16	6	8	14		
		運輸・通信・公益	105	22	127	95	29	124	97	31	128	97	28	125		
		飲食・宿泊業	29	55	84	30	61	91	31	60	91	34	46	80		
		サービス業	124	163	287	124	142	266	98	149	247	82	146	228		
	職業別	公務	81	11	92	70	9	79	69	14	83	55	12	67		
		その他	12	5	17	7	4	11	12	8	20	22	3	25		
		計	1,332	687	2,019	1,342	739	2,081	1,373	719	2,092	1,321	713	2,034		
		職業別	専門的・技術的	85	15	100	90	15	105	97	12	109	93	28	121	
	事務・販売	80	155	235	68	197	265	60	198	258	55	192	247			
	農林業	13	4	17	11	2	13	9	4	13	6	2	8			
	漁業	3	0	3	3	0	3	3	0	3	6	0	6			
	輸送・機械運転	76	11	87	65	11	76	60	8	68	63	10	73			
	建設・採掘	132	1	133	113	5	118	108	3	111	106	4	110			
	運搬・清掃等	53	12	65	60	8	68	77	4	81	54	6	60			
	生産工程	728	296	1,024	777	318	1,095	816	306	1,122	786	311	1,097			
	保安・サービス	149	190	339	142	175	317	123	172	295	128	157	285			
	その他	13	3	16	13	8	21	20	12	32	24	3	27			

(注) 学校基本調査(5月1日現在)による。

オ 高等学校県外就職状況（公・私・全・定計）

（単位：人）

地 区	都道府県名	28. 3	29. 3	地 区	都道府県名	28. 3	29. 3
北海道・東北	宮 城	2	1	東 海	岐 阜	2	1
	福 島	0	1		愛 知	11	23
	小 計	2	2		小 計	13	24
関 東	茨 城	1	0	近 畿	三 重	1	0
	埼 玉	3	9		滋 賀	3	6
	千 葉	0	2		京 都	0	1
	東 京	19	30		大 阪	14	20
	神 奈 川	5	8		兵 庫	1	2
	小 計	28	49		小 計	19	29
甲信越・北陸	新 潟	5	7	その他の地区		4	12
	石 川	31	40	県 外 計		103	166
	福 井	1	2	県 内 計		1,989	1,868
	長 野	0	1	合 計		2,092	2,034
	小 計	37	50				

（注）就職者の中には進学者も含む。

カ 高等学校卒業生大学・短大進学先地区別状況（公・私・全・定計）

（単位：人）

区 分	(卒)年月	24. 3	25. 3	26. 3	27. 3	28. 3	29. 3
	富 山		1,236	1,228	1,191	1,265	1,155
石 川		828	941	849	846	856	855
福 井		88	85	112	108	107	98
新 潟		146	185	171	168	174	172
関 東	東 京	634	649	636	667	702	661
	その他	312	360	341	403	393	381
中 部		564	628	575	597	588	583
近 畿		640	679	603	589	533	518
北海道・東北		98	119	111	87	101	109
そ の 他		58	66	54	66	63	52
計		4,604	4,940	4,643	4,796	4,672	4,692

(2) 進路希望状況調査

ア 中学校進路希望状況 (国・公・私立)

(各年5月1日現在)

区 分			H28		H29	
			実 数	構 成 比	実 数	構 成 比
第3学年生徒数			10,116人	100.0%	9,659人	100.0%
高等学校等進学	全日制	国・公立	8,919	88.2	8,566	88.7
		私 立	498	4.9	463	4.8
	定時制・通信制		188	1.9	182	1.9
	高 専		337	3.3	287	3.0
	特別支援学校高等部		61	0.6	58	0.6
	計		10,003	98.9	9,556	99.0
就 職			20	0.2	11	0.1
専修・各種学校			3	0.0	2	0.0
公共職業能力開発施設等			1	0.0	0	—
未定・その他			89	0.9	90	0.9

(注) 学校基本調査(5月1日現在)による。

イ 県立高等学校全日制課程進路希望状況

(各年5月1日現在)

区 分	第3学年 生徒数	進 学			就 職	その他			
		大 学	短 大	その他		専修・各 種学校等	未定		
27 年 5 月 調 査	普通科 探究科学科 国際科	実数(人)	4,423	3,619	196	2	158	439	9
		構成比(%)	100.0	81.8	4.4	0.0	3.6	9.9	0.2
	総合学科	実数(人)	471	190	68	0	83	130	0
		構成比(%)	100.0	40.3	14.4	—	17.6	27.6	—
職業科	実数(人)	2,133	379	121	41	1,157	433	2	
	構成比(%)	100.0	17.8	5.7	1.9	54.2	20.3	0.1	
計		実数(人)	7,027	4,188	385	43	1,398	1,002	11
		構成比(%)	100.0	59.6	5.5	0.6	19.9	14.3	0.2
28 年 5 月 調 査	普通科 探究科学科 国際科	実数(人)	4,405	3,715	193	2	124	367	4
		構成比(%)	100.0	84.3	4.4	0.0	2.8	8.3	0.1
	総合学科	実数(人)	467	203	68	0	69	125	2
		構成比(%)	100.0	43.5	14.6	—	14.8	26.8	0.4
職業科	実数(人)	2,107	429	146	39	1,078	408	7	
	構成比(%)	100.0	20.4	6.9	1.9	51.2	19.4	0.3	
計		実数(人)	6,979	4,347	407	41	1,271	900	13
		構成比(%)	100.0	62.3	5.8	0.6	18.2	12.9	0.2
29 年 5 月 調 査	普通科 探究科学科 国際科	実数(人)	4,466	3,752	179	0	133	384	18
		構成比(%)	100.0	84.0	4.0	—	3.0	8.6	0.4
	総合学科	実数(人)	474	201	62	0	67	144	0
		構成比(%)	100.0	42.4	13.1	—	14.1	30.4	—
職業科	実数(人)	2,107	411	131	39	1,096	426	4	
	構成比(%)	100.0	19.5	6.2	1.9	52.0	20.2	0.2	
計		実数(人)	7,047	4,364	372	39	1,296	954	22
		構成比(%)	100.0	61.9	5.3	0.6	18.4	13.5	0.3

(3) 発育状態

(富山県と全国の学年別の身長・体重・座高の平均値)

平成28年度 児童生徒の学年別身長 (cm)

学年	富山県(男子)	全 国(男子)	富山県(女子)	全 国(女子)
小1 (6歳)	116.9	116.5	116.0	115.6
小2 (7歳)	122.7	122.5	121.8	121.5
小3 (8歳)	128.4	128.1	127.7	127.2
小4 (9歳)	133.9	133.6	133.7	133.4
小5 (10歳)	139.4	138.8	140.4	140.2
小6 (11歳)	145.8	145.2	147.2	146.8
中1 (12歳)	153.4	152.7	152.4	151.9
中2 (13歳)	160.7	159.9	155.4	154.8
中3 (14歳)	165.9	165.2	156.9	156.5
高1 (15歳)	169.0	168.3	157.3	157.1
高2 (16歳)	170.4	169.9	157.9	157.5
高3 (17歳)	171.2	170.7	158.1	157.8

平成28年度 児童生徒の学年別体重 (kg)

学年	富山県(男子)	全 国(男子)	富山県(女子)	全 国(女子)
小1 (6歳)	21.6	21.4	21.1	20.9
小2 (7歳)	24.2	24.0	23.7	23.5
小3 (8歳)	27.3	27.2	26.6	26.4
小4 (9歳)	30.8	30.6	30.1	29.8
小5 (10歳)	34.3	34.0	34.1	34.0
小6 (11歳)	38.9	38.4	39.1	39.0
中1 (12歳)	44.3	44.0	44.0	43.7
中2 (13歳)	49.5	48.8	47.4	47.2
中3 (14歳)	54.5	53.9	50.0	50.0
高1 (15歳)	59.7	58.7	51.8	51.7
高2 (16歳)	60.9	60.5	52.7	52.6
高3 (17歳)	63.4	62.5	52.9	52.9

(4) 新体力テスト集計結果 (平成28年度)

【小学生男子】

測定項目	1年			2年			3年			4年			5年			6年			
	標本数	平均値	標準偏差	標本数	平均値	標準偏差	標本数	平均値	標準偏差	標本数	平均値	標準偏差	標本数	平均値	標準偏差	標本数	平均値	標準偏差	
握力 (kg)	富山	2,975	9.16	2.21	3,162	10.73	2.52	3,080	12.60	2.88	2,935	14.74	3.37	2,966	16.55	3.66	3,092	19.73	20.72
	全国	1,119	9.45	2.37	1,108	11.04	2.56	1,110	13.12	2.85	1,118	14.94	3.11	1,108	17.12	3.71	1,122	20.26	4.92
上体起こし (回)	富山	2,846	11.68	5.13	3,075	14.24	5.61	3,048	16.02	5.67	2,914	18.05	5.60	2,954	19.52	5.79	3,089	21.58	5.77
	全国	1,090	12.05	4.81	1,096	14.16	5.30	1,110	16.59	5.65	1,095	18.48	5.06	1,110	20.64	5.31	1,104	21.90	5.63
長座体前屈 (cm)	富山	2,976	25.09	6.53	3,162	27.22	6.99	3,081	28.68	6.99	2,936	30.55	9.05	2,966	31.79	7.76	3,091	34.62	8.05
	全国	1,111	26.29	6.15	1,101	27.98	6.56	1,109	29.45	6.70	1,118	31.47	7.12	1,099	33.48	6.73	1,106	35.62	8.01
反復横とび (点)	富山	2,978	29.39	5.72	3,161	33.23	6.91	3,083	37.13	9.65	2,933	41.42	7.44	2,965	44.24	7.48	3,088	47.13	7.36
	全国	1,113	27.86	4.77	1,114	31.45	6.11	1,118	35.99	7.19	1,121	39.53	7.64	1,108	43.82	7.01	1,106	46.65	6.23
20mシャトルラン (回)	富山	2,925	20.79	11.01	3,115	31.37	15.13	3,039	40.27	17.77	2,882	49.33	19.95	2,916	56.95	21.74	3,036	65.23	22.77
	全国	1,114	18.73	8.99	1,109	28.41	14.04	1,117	39.10	16.71	1,117	47.11	19.11	1,121	56.48	21.50	1,115	64.74	22.02
50m走 (秒)	富山	2,980	11.71	1.55	3,166	10.76	1.07	3,083	10.20	0.97	2,933	9.70	0.94	2,967	9.43	0.94	3,089	9.03	1.90
	全国	1,108	11.41	0.95	1,093	10.70	0.88	1,098	10.04	0.82	1,111	9.60	0.75	1,122	9.29	0.80	1,093	8.78	0.73
立ち幅とび (cm)	富山	2,979	116.69	17.47	3,163	129.75	19.07	3,084	138.56	18.86	2,935	148.16	19.89	2,966	155.91	20.84	3,091	166.82	22.31
	全国	1,122	114.68	17.07	1,117	124.33	16.75	1,118	136.80	17.85	1,122	144.50	18.13	1,120	154.30	19.08	1,114	166.34	21.83
ソフトボール投げ (m)	富山	2,978	8.76	3.55	3,163	12.25	4.99	3,084	16.21	6.16	2,924	20.33	7.30	2,959	23.75	8.40	3,086	27.50	9.70
	全国	1,112	8.62	3.18	1,103	12.01	4.52	1,123	16.22	5.96	1,126	20.18	7.12	1,128	23.91	8.16	1,122	27.41	9.30
得点合計 (点)	富山	2,971	30.95	6.71	3,156	38.28	7.57	3,076	44.24	8.05	2,932	50.36	8.40	2,963	54.75	8.91	3,087	60.59	9.17
	全国	1,034	31.29	5.94	990	37.69	6.68	1,043	44.95	7.44	1,055	50.31	7.75	1,034	56.10	8.15	1,025	61.82	8.10

【小学生女子】

測定項目	1年			2年			3年			4年			5年			6年			
	標本数	平均値	標準偏差	標本数	平均値	標準偏差	標本数	平均値	標準偏差	標本数	平均値	標準偏差	標本数	平均値	標準偏差	標本数	平均値	標準偏差	
握力 (kg)	富山	2,983	8.54	2.04	3,131	10.15	2.34	3,059	11.87	2.65	2,898	13.85	3.03	2,931	16.16	3.61	3,051	19.09	4.26
	全国	1,119	8.80	2.18	1,117	10.41	2.35	1,117	12.34	2.63	1,112	14.23	2.99	1,110	16.58	3.65	1,120	19.73	4.25
上体起こし (回)	富山	2,884	11.23	4.79	3,067	13.72	4.92	3,035	15.41	5.09	2,882	17.17	5.29	2,925	18.61	5.04	3,046	20.33	5.09
	全国	1,016	12.09	3.98	1,092	13.86	4.59	1,098	15.74	4.78	1,108	17.26	5.04	1,097	19.24	4.79	1,106	20.07	4.98
長座体前屈 (cm)	富山	2,986	27.34	6.61	3,132	30.35	7.73	3,059	31.91	8.93	2,898	34.06	7.23	2,929	36.51	7.74	3,052	39.52	8.35
	全国	1,125	28.98	6.40	1,117	30.87	6.71	1,112	32.46	7.00	1,111	34.86	7.16	1,103	38.39	7.29	1,120	40.40	7.74
反復横とび (点)	富山	2,986	28.46	7.09	3,131	32.52	6.14	3,058	35.83	7.22	2,896	39.69	6.72	2,930	42.66	6.75	3,052	45.14	6.03
	全国	1,112	26.82	4.33	1,112	30.59	5.63	1,108	34.05	6.84	1,098	38.05	6.42	1,095	41.76	6.17	1,108	43.87	5.60
20mシャトルラン (回)	富山	2,932	17.67	8.27	3,081	25.16	11.14	3,017	31.45	13.30	2,845	38.15	15.48	2,882	46.19	17.80	3,001	53.02	17.54
	全国	1,104	16.40	6.86	1,051	24.10	9.50	1,074	29.97	12.23	1,104	36.71	14.62	1,101	44.45	16.71	1,115	50.75	18.51
50m走 (秒)	富山	2,985	11.96	1.24	3,130	10.96	0.98	3,057	10.44	0.92	2,897	9.98	0.84	2,931	9.60	0.79	3,052	9.20	0.76
	全国	1,100	11.71	0.94	1,107	10.94	0.85	1,097	10.33	0.78	1,101	9.91	0.75	1,095	9.50	0.70	1,099	9.12	0.70
立ち幅とび (cm)	富山	2,985	110.22	17.09	3,130	123.91	24.65	3,059	131.73	19.32	2,896	141.61	18.84	2,931	151.74	20.14	3,050	160.05	21.11
	全国	1,123	107.30	16.45	1,124	117.12	16.22	1,117	128.61	16.57	1,118	136.72	17.62	1,111	147.35	19.74	1,118	156.89	20.98
ソフトボール投げ (m)	富山	2,986	5.88	2.64	3,128	7.98	3.50	3,059	10.14	3.45	2,887	12.39	4.79	2,923	14.91	5.70	3,052	17.53	6.43
	全国	1,113	5.81	1.85	1,091	7.57	2.25	1,100	9.81	3.14	1,109	11.95	3.70	1,102	14.41	4.60	1,111	16.50	5.57
得点合計 (点)	富山	2,981	31.21	6.74	3,128	39.39	7.34	3,058	45.26	7.87	2,893	51.26	8.27	2,929	57.08	8.61	3,051	62.65	8.30
	全国	935	32.01	6.04	938	38.90	6.11	977	45.08	6.78	1,002	51.05	6.79	1,003	57.55	7.61	1,021	62.52	7.74

測定項目		【中学生男子】												【中学生女子】					
		1年			2年			3年			1年			2年			3年		
		標本数	平均値	標準偏差	標本数	平均値	標準偏差	標本数	平均値	標準偏差	標本数	平均値	標準偏差	標本数	平均値	標準偏差	標本数	平均値	標準偏差
握力 (kg)	富山	2,777	23.51	5.93	2,670	29.33	7.01	2,792	34.26	4.33	2,759	21.26	4.29	2,670	23.38	4.33	2,826	24.78	4.49
	全国	1,397	23.93	6.07	1,406	29.66	7.17	1,397	35.12	7.21	1,394	21.57	4.27	1,394	24.00	4.52	1,395	25.50	4.33
上体起こし (回)	富山	2,775	22.96	5.70	2,666	26.91	5.88	2,791	29.15	5.65	2,754	19.93	5.18	2,667	22.98	5.65	2,821	23.62	6.07
	全国	1,388	24.39	5.59	1,395	28.09	5.72	1,390	30.26	5.71	1,395	21.21	5.24	1,393	24.01	5.36	1,387	25.22	5.32
長座体前屈 (cm)	富山	2,777	38.21	9.82	2,669	42.97	10.30	2,790	46.47	10.19	2,759	42.96	9.59	2,670	45.09	10.19	2,826	47.12	10.12
	全国	1,395	39.47	9.07	1,384	43.79	9.79	1,396	46.60	10.55	1,400	43.14	8.85	1,399	45.39	9.63	1,400	47.96	9.36
反復横とび (点)	富山	2,777	49.02	7.27	2,667	52.71	7.45	2,790	54.88	6.11	2,758	45.32	6.03	2,670	46.65	6.11	2,825	47.32	6.76
	全国	1,372	49.80	6.25	1,384	53.28	6.37	1,382	56.01	6.38	1,387	45.71	5.38	1,390	47.38	6.14	1,379	48.82	5.97
持久走 (秒)	富山	2,555	428.96	68.05	2,361	391.91	59.40	2,580	376.07	40.24	2,562	301.16	39.75	2,441	287.88	40.24	2,586	292.41	42.42
	全国	575	420.27	51.79	557	381.74	45.66	583	364.59	47.14	575	294.68	33.35	584	285.66	41.06	554	281.16	38.41
20mシャトルラン (回)	富山	2,330	72.25	22.03	2,206	88.88	22.44	2,336	96.00	18.49	2,292	53.64	17.64	2,219	60.66	18.49	2,378	59.67	19.22
	全国	952	72.17	22.67	974	90.29	21.73	947	96.03	23.17	956	52.74	17.79	974	61.07	19.51	959	61.26	20.04
50m走 (秒)	富山	2,777	8.66	0.95	2,669	8.06	0.78	2,792	7.65	0.78	2,759	9.21	1.74	2,669	8.90	0.78	2,825	8.84	0.79
	全国	1,339	8.50	0.74	1,325	7.84	0.66	1,346	7.47	0.56	1,358	9.02	0.68	1,354	8.74	0.73	1,346	8.62	0.70
立ち幅とび (cm)	富山	2,777	182.17	24.80	2,669	199.82	25.66	2,787	214.62	23.44	2,759	167.72	22.55	2,670	172.23	23.44	2,825	174.93	23.71
	全国	1,386	179.75	23.23	1,279	196.97	19.69	1,388	213.99	23.22	1,396	164.50	20.16	1,394	171.29	21.97	1,400	175.70	22.26
ハンドボール投げ (m)	富山	2,777	18.01	5.06	2,666	21.26	5.71	2,790	23.82	10.68	2,759	11.67	3.74	2,670	13.74	10.68	2,824	13.74	4.41
	全国	1,393	18.49	4.78	1,396	21.32	5.18	1,401	24.20	5.67	1,395	12.04	3.48	1,397	13.41	4.15	1,403	14.50	4.46
得点合計 (点)	富山	2,776	33.45	8.64	2,668	42.61	9.81	2,789	49.19	10.68	2,758	44.17	9.93	2,670	49.50	10.68	2,825	51.52	11.29
	全国	1,254	34.75	7.64	1,142	43.39	8.26	1,256	50.99	9.26	1,270	45.13	9.01	1,283	50.83	10.26	1,271	54.53	10.13

測定項目		【高校生男子】												【高校生女子】					
		1年			2年			3年			1年			2年			3年		
		標本数	平均値	標準偏差	標本数	平均値	標準偏差	標本数	平均値	標準偏差	標本数	平均値	標準偏差	標本数	平均値	標準偏差	標本数	平均値	標準偏差
握力 (kg)	富山	1,725	37.49	6.88	1,696	39.74	7.47	1,658	41.46	7.23	1,633	25.15	4.53	1,647	26.10	4.77	1,605	26.68	4.73
	全国	1,228	37.91	6.79	1,259	40.45	7.16	1,262	42.59	7.09	1,236	25.68	4.52	1,254	26.68	4.60	1,255	27.19	4.89
上体起こし (回)	富山	1,721	29.40	5.55	1,696	32.16	5.77	1,658	33.10	5.67	1,632	23.14	6.02	1,648	25.43	6.03	1,604	25.65	6.40
	全国	1,225	29.97	5.90	1,252	32.19	5.93	1,259	33.64	5.96	1,231	23.43	5.66	1,243	24.73	5.77	1,258	25.06	6.48
長座体前屈 (cm)	富山	1,724	47.23	10.71	1,696	50.27	11.03	1,658	51.12	11.01	1,633	46.79	10.38	1,648	48.80	10.19	1,605	50.17	10.06
	全国	1,231	47.68	10.15	1,260	50.91	10.21	1,251	52.76	10.25	1,232	47.25	9.91	1,247	48.95	9.84	1,261	49.75	10.16
反復横とび (点)	富山	1,724	56.11	6.84	1,695	58.82	6.22	1,658	59.36	6.52	1,633	47.02	6.89	1,647	48.77	5.72	1,603	48.97	6.40
	全国	1,221	56.02	6.27	1,250	57.99	6.59	1,243	59.56	6.20	1,231	47.85	5.52	1,249	48.14	6.11	1,255	48.50	6.15
持久走 (秒)	富山	1,543	368.76	49.67	1,523	355.18	49.03	1,487	354.46	49.38	1,551	293.13	35.76	1,552	289.09	35.29	1,532	289.31	37.12
	全国	532	375.00	49.09	564	363.45	51.71	552	355.75	49.95	536	294.64	36.39	555	295.85	41.70	567	300.57	47.75
20mシャトルラン (回)	富山	1,409	93.36	20.92	1,446	103.43	21.91	1,445	104.56	23.63	1,338	56.07	16.05	1,395	59.26	17.67	1,346	59.54	18.23
	全国	769	88.43	24.03	779	95.53	26.20	790	98.22	25.63	778	53.55	17.41	770	55.94	19.64	791	53.57	19.72
50m走 (秒)	富山	1,725	7.52	1.75	1,696	7.25	0.55	1,658	7.17	0.54	1,633	8.90	0.76	1,647	8.75	0.71	1,605	8.75	0.76
	全国	1,190	7.44	0.56	1,204	7.26	0.54	1,213	7.14	0.50	1,194	8.84	0.70	1,206	8.80	0.79	1,222	8.84	0.80
立ち幅とび (cm)	富山	1,724	221.64	23.46	1,696	228.80	22.48	1,658	232.95	22.39	1,633	173.91	22.38	1,647	176.74	21.25	1,605	178.80	22.35
	全国	1,224	217.31	22.35	1,247	225.25	21.95	1,248	231.35	22.26	1,236	171.50	22.20	1,249	172.84	23.40	1,262	172.43	24.12
ハンドボール投げ (m)	富山	1,725	25.13	6.04	1,696	26.66	6.29	1,658	27.28	6.21	1,633	13.90	4.21	1,648	14.56	4.33	1,604	15.00	4.57
	全国	1,228	24.41	5.76	1,259	25.84	5.90	1,251	27.34	6.06	1,233	13.96	4.01	1,252	14.59	4.33	1,263	15.01	4.47
得点合計 (点)	富山	1,723	51.79	9.58	1,696	57.05	10.23	1,658	58.96	10.21	1,633	51.01	10.50	1,648	54.26	10.69	1,605	55.33	11.06
	全国	1,110	51.32	9.09	1,144	56.07	9.82	1,135	59.43	9.45	1,127	51.48	10.16	1,140	53.36	11.15	1,162	53.57	11.58

(5) 生徒指導上の諸問題の現状

平成 27 年度調査結果

<いじめの認知件数>

- ・小学校 502 件(児童生徒千人当たり 9.3 件 [全国 23.3 件])
- ・中学校 413 件(同 14.2 件 [全国 17.8 件])
- ・高校 58 件(同 2.5 件 [全国 4.1 件])

<不登校の出現状況>

- ・小学校 205 人 (0.38% [全国 0.43%])
- ・中学校 597 人 (2.05% [全国 2.95%])
- ・高校 295 人 (1.32% [全国 1.66%])

<暴力行為の発生件数>

- ・小学校 55 件、中学校 170 件、高校 30 件
- ・児童生徒千人当たりの発生件数(全校種合計) 2.4 件 [全国 4.5 件]

平成 28 年度調査結果

<いじめの認知件数>

- ・小学校 482 件(児童生徒千人当たり 9.1 件 [全国 36.8 件])
- ・中学校 387 件(同 13.6 件 [全国 21.7 件])
- ・高校 94 件(同 4.0 件 [全国 4.3 件])

<不登校の出現状況>

- ・小学校 194 人 (0.37% [全国 0.47%])
- ・中学校 608 人 (2.13% [全国 3.14%])
- ・高校 298 人 (1.33% [全国 1.64%])

<暴力行為の発生件数>

- ・小学校 61 件、中学校 117 件、高校 28 件
- ・児童生徒千人当たりの発生件数(全校種合計) 2.0 件 [全国 4.7 件]

いじめの認知件数

(認知件数)

校種/年度	24年度	25年度	26年度	27年度	28年度
小学校	373	323	482	502	482
中学校	306	304	347	413	387
高校	49	30	32	58	94
千人当たり(県)	6.6	6.0	8.0	9.1	9.2
千人当たり(全国)	15.4	14.7	15.0	18.0	26.2

不登校の出現状況

(人数)

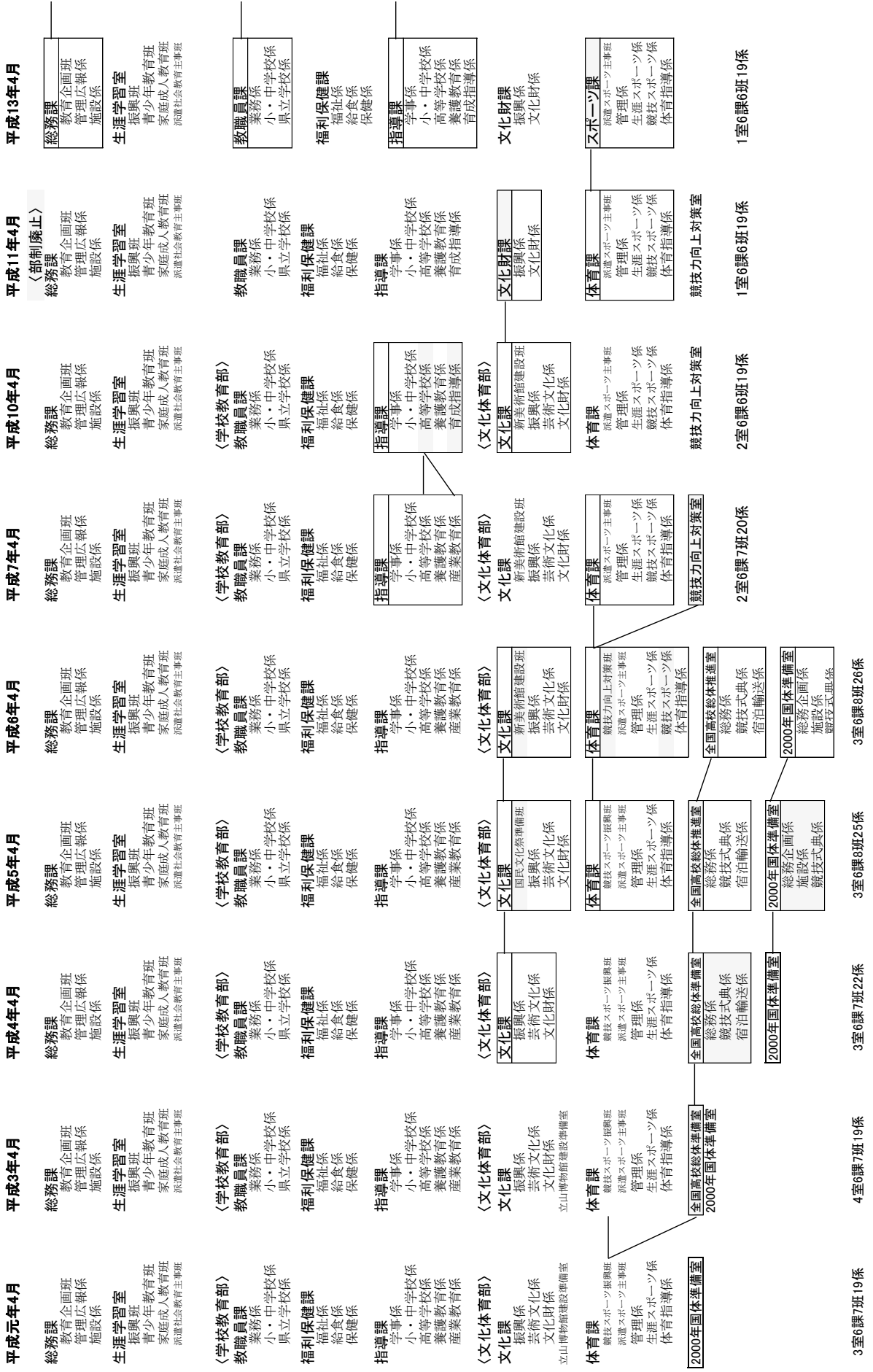
校種/年度	24年度	25年度	26年度	27年度	28年度
小学校	194	193	215	205	194
中学校	595	642	583	597	608
高校	293	318	294	295	298

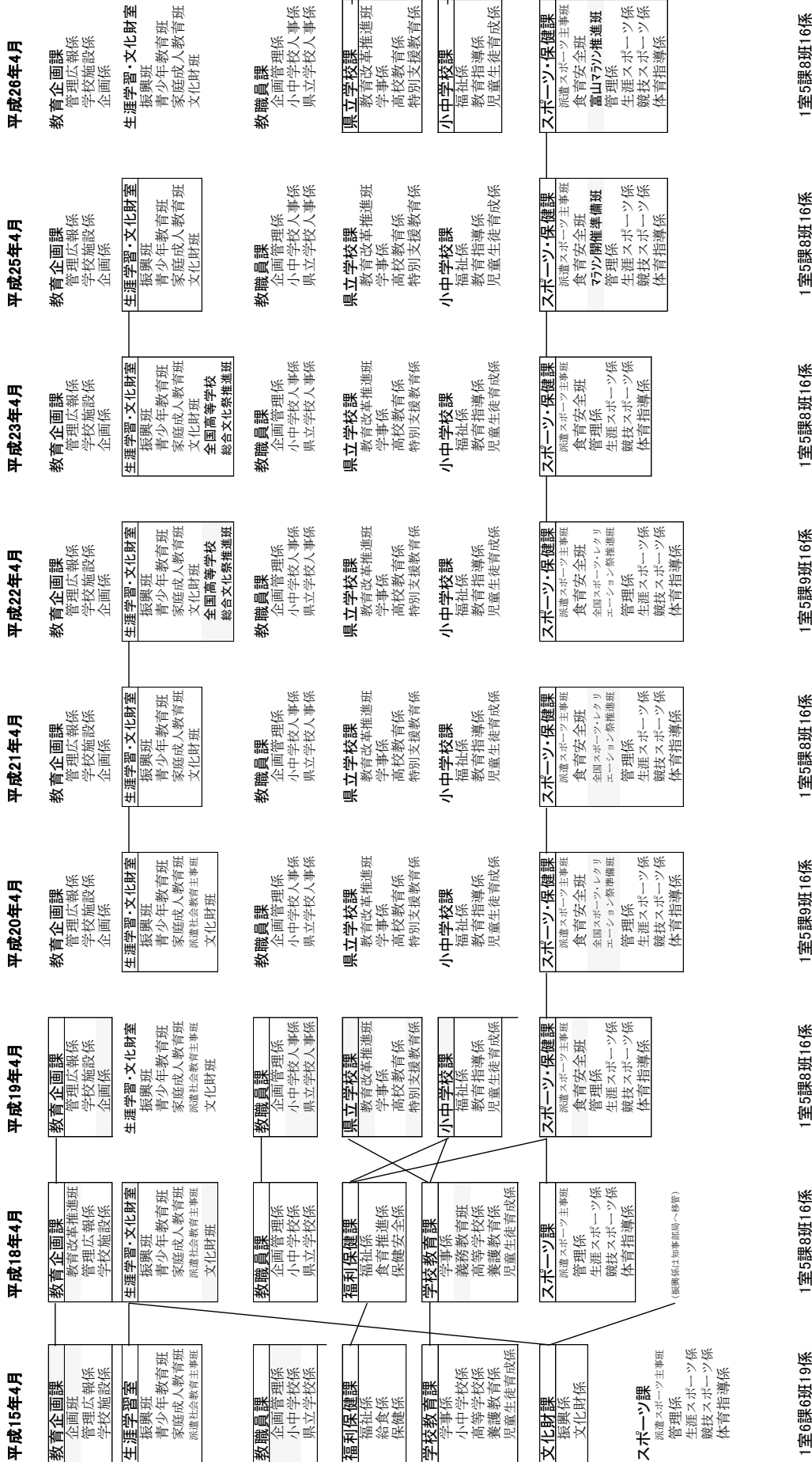
暴力行為の発生件数

(件数)

校種/年度	24年度	25年度	26年度	27年度	28年度
小学校	61	64	44	55	61
中学校	240	228	177	170	117
高校	38	22	25	30	28

[参考] 教育委員会事務局機構変遷図





(現事務局機構)
平成27年4月

教育企画課
管理広報係
学校施設係
企画係

生涯学習・文化財室
振興班
青少年教育班
家庭成人教育班
文化財班

教職員課
企画管理係
小中学校人事係
県立学校人事係

県立学校課
教育改革推進班
特別支援教育班
学事係
高校教育係

小中学校課
教育力向上班
管理係
児童生徒育成係

保健体育課
派遣支援スタッフ主事班
食育安全班
厚生係
学校体育係

(※ポーツ行政は
知事部局へ移管)

1室5課9班12係

富 山 県 教 育 要 覧

2017 (No. 67)

平成 30年 3月 発行

〒930-8501

富山市新総曲輪 1 番 7 号 (電話 076-444-4583)

発行 富 山 県 教 育 委 員 会

編集 富 山 県 教 育 委 員 会 教 育 企 画 課

